





Troisième correction du Rhône
SÉCURITÉ POUR LE FUTUR



*Das Gesamtprojekt 3R
Nicht nur eine wasserbauliche Herausforderung
ETHZ - 13. September 2007
Nicolas Mettan, Raumplaner, Rhoneprojekt*

© Etat du Valais – Service des routes et des cours d'eau – Tous droits réservés DTEE-SRCE / T. Arborin

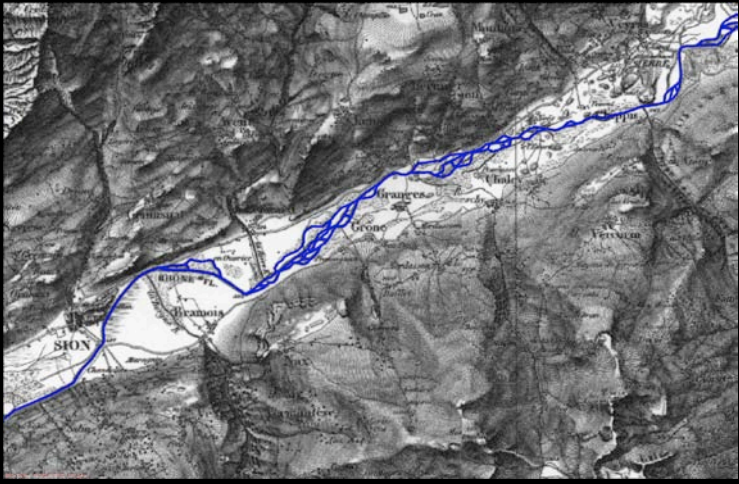


- **Allgemeines**
 - ◆ Erste und zweite Korrektur
 - ◆ Ist-Zustand
 - ◆ Projektziele
 - ◆ Projektorganisation
 - ◆ Mehrere Geschwindigkeiten
- **Raumplanerische Massnahmen (Sachplan Rhone)**
- **Generelles Projekt**
- **Prioritäre Massnahmen**
 - ◆ Visp
 - ◆ Chippis
 - ◆ Fully
- **Zusammenarbeit mit Gemeinden und Partnern**



© Etat du Valais – Service des routes et des cours d'eau – Tous droits réservés DTEE-SRCE / T. Arborin

  **Troisième correction du Rhône**
SÉCURITÉ POUR LE CANTON DU VALAIS
KANTON VALAIS

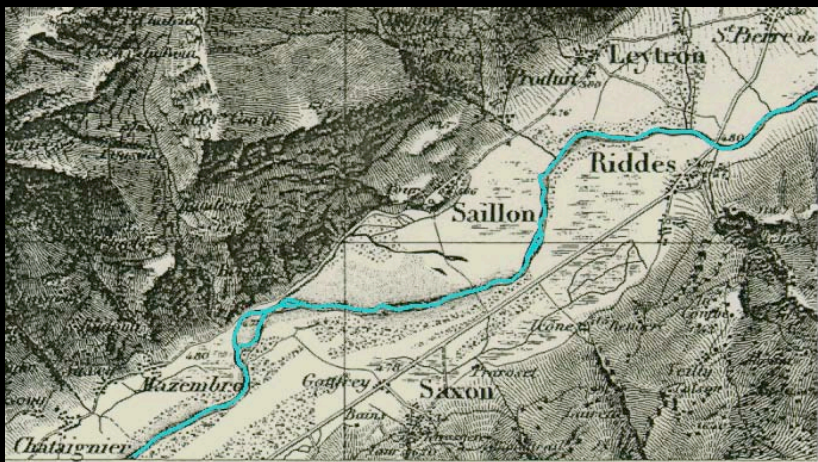
- 1860 – 1890 : 1. Rhonekorrektio



© Etat du Valais – Service des routes et des cours d'eau – Tous droits réservés

  **Troisième correction du Rhône**
SÉCURITÉ POUR LE CANTON DU VALAIS
KANTON VALAIS



- 1860 – 1890 : 1. Rhonekorrektio




Rhône en 1844

Come Oufner 1844



© Etat du Valais

  **Troisième correction du Rhône**
SÉCURITÉ POUR LE PRÉSENT
CANTON DU VALAIS
KANTON VALAIS


- 1860 – 1890 : 1. Rhonekorrektio



© Etat du Valais – Service des routes et des cours d'eau – Tous droits réservés

  **CANTON DU VALAIS**
KANTON VALAIS

- 1930 – 1960 : 2. Rhonekorrektio



© Etat du Valais – Service des routes et des cours d'eau – Tous droits réservés DTEE-SRCE / T. Arborin



- Auswirkungen : Siedlungsentwicklung



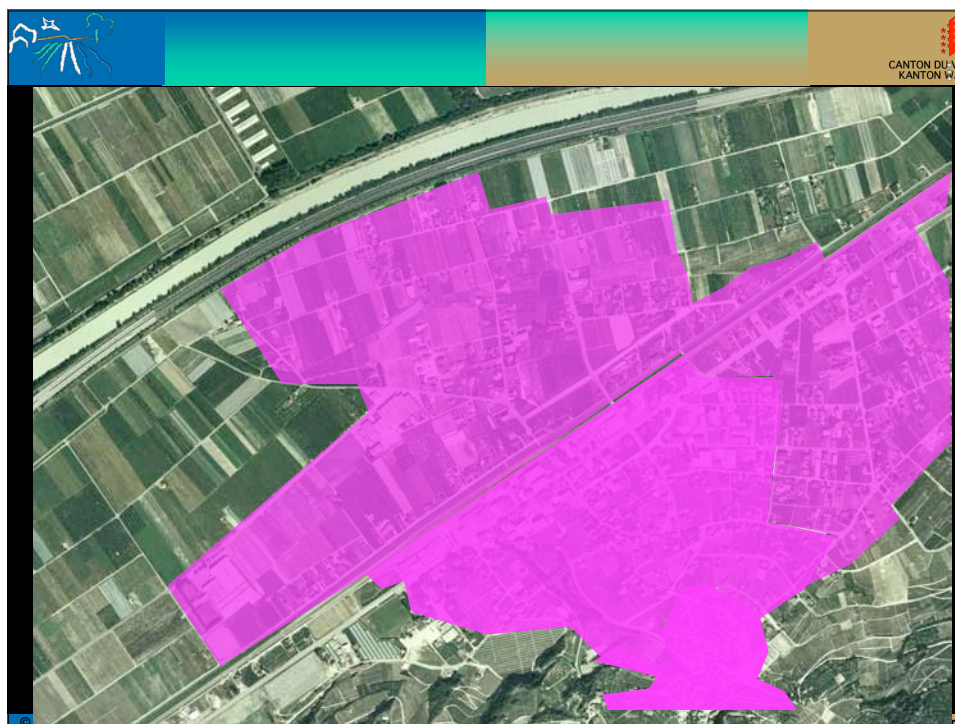
© Etat du Valais – Service des routes et des cours d'eau – Tous droits réservés DTEE-SRCE / T. Arborin



- Auswirkungen : Siedlungsentwicklung



© Etat du Valais – Service des routes et des cours d'eau – Tous droits réservés DTEE-SRCE / T. Arborin



Warum eine 3. Rhonekorrektion ?

- **Begrenzte Abflusskapazität**
- **Alte, unsichere Dämme**
- **Hohes Schadenpotenzial**
- **Ein ökologisches Defizit**
- **Ein wenig genutztes Touristikpotential**

© Etat du Valais – Service des routes et des cours d'eau – Tous droits réservés DTEE-SRCE / T. Arborin

Die letzten grossen Hochwasser

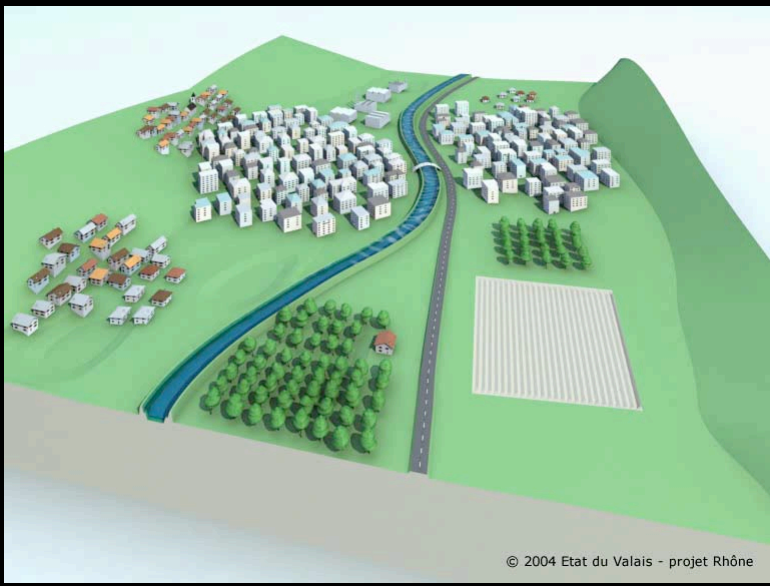
Überschwemmung 15./16. Oktober 2000



© Etat du Valais – Service des routes et des cours d'eau – Tous droits réservés

DTEE-SRCE / T. Arborin

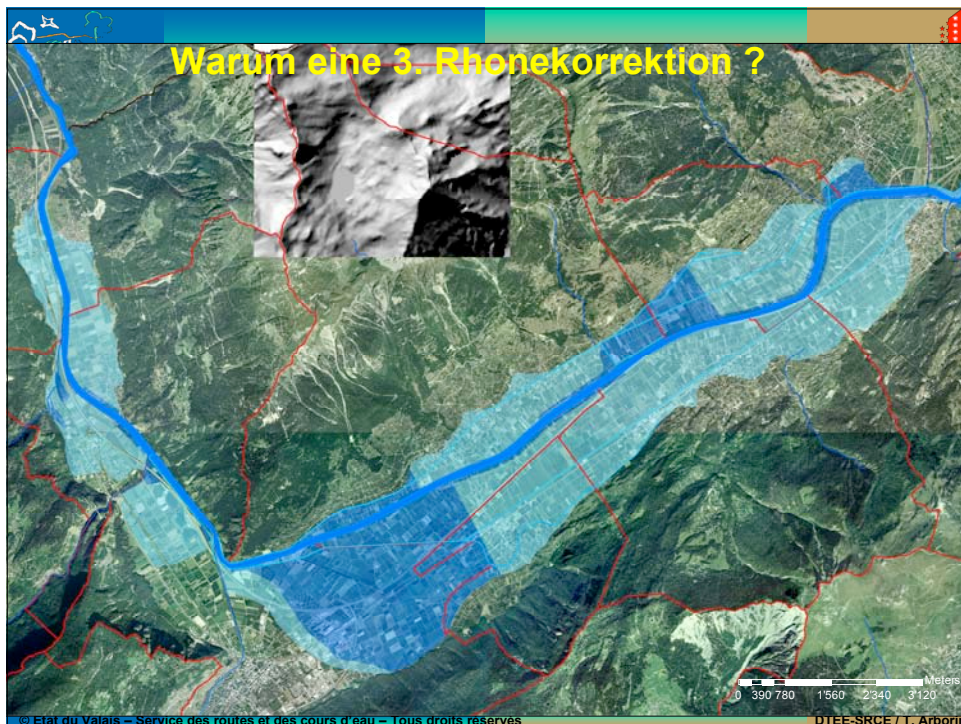
Warum eine 3. Rhonekorrektur ?



© 2004 Etat du Valais - projet Rhône

© Etat du Valais – Service des routes et des cours d'eau – Tous droits réservés

DTEE-SRCE / T. Arborin



3. Rhonekorrektur: Wie?

R3 hat zum Ziel ein Projekt für den nachhaltigen Hochwasserschutz der Ebene zur erarbeiten

- => dreifache Zielsetzung***
- => Einbezug der Partner / Mitwirkung***
- => Koordination mit dem Entwicklungskonzept der Ebene***

↓

© Etat du Valais – Service des routes et des cours d'eau – Tous droits réservés DTEE-SRCE / T. Arbin

The slide has a blue header with the title '3. Rhonekorrektur: Wie?'. The main content is in a white box with a black border. It contains a bolded sentence followed by three bullet points, each starting with '=>'. A large green arrow points downwards from the text. The footer contains the same copyright information as the first slide.

3. Rhonekorrektur: Wie?

CANTON DU-VA
KANTON VALAIS

Zukunft des Rottens

sozial
sicher
naturnah

© Etat du Valais – Service des routes et des cours d'eau – Tous droits réservés DTEE-SRCE / T. Arborin

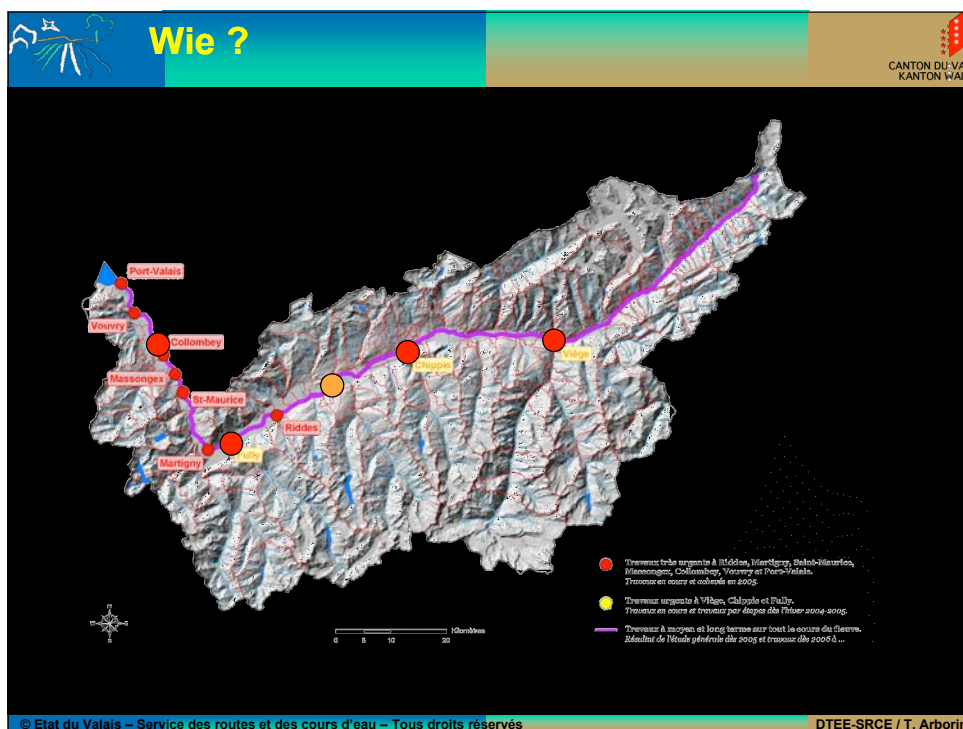
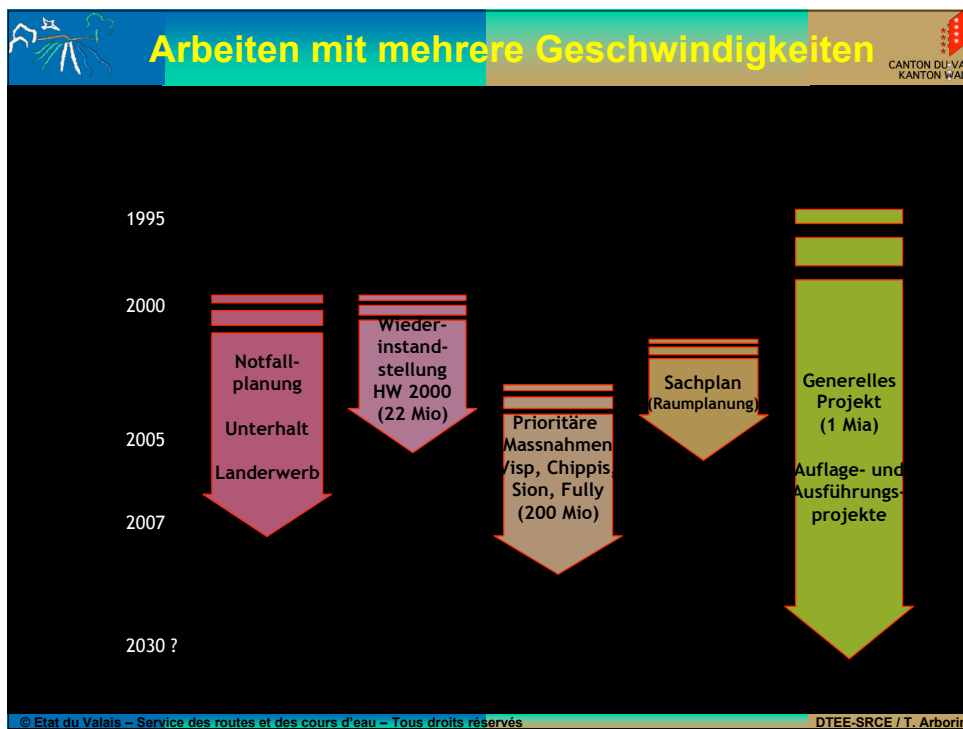
Wie ?

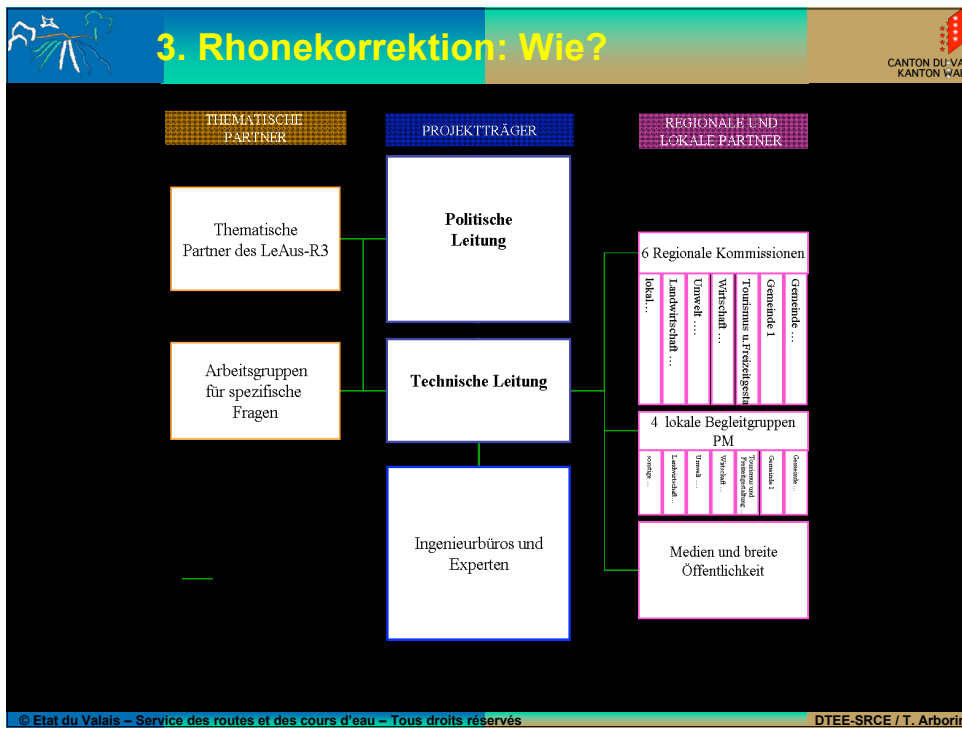
CANTON DU-VA
KANTON VALAIS

Die Sicherheitspyramide

Gefahren-
karte
Wetter-
vorhersagen
Stauseebewirtschaftung
Notfallintervention
Unterhaltsarbeiten
Wiederinstandsetellungsarbeiten nach den Hochwassern
Arbeiten auf den prioritären Abschnitten
(Visp, Siders, Sitten, Fully)
Sicherungsarbeiten, Abschnitt für Abschnitt
entsprechend der Prioritäten des GP-R3

© Etat du Valais – Service des routes et des cours d'eau – Tous droits réservés DTEE-SRCE / T. Arborin





CANTON DU VALAIS
KANTON VALAIS

Raumplanerische Massnahmen : Der Sachplan Rhone

© Etat du Valais – Service des routes et des cours d'eau – Tous droits réservés DTEE-SRCE / T. Arborin

CANTON DU VALAIS
KANTON VALAIS

Sachplan Rhone

Eine raumplanerische Massnahme

Departement des transports, de l'équipement et de l'environnement
Service des routes et des cours d'eau
Projet Rhone

Projet de loi
Décret de l'Etat

Projet de loi
Décret de l'Etat

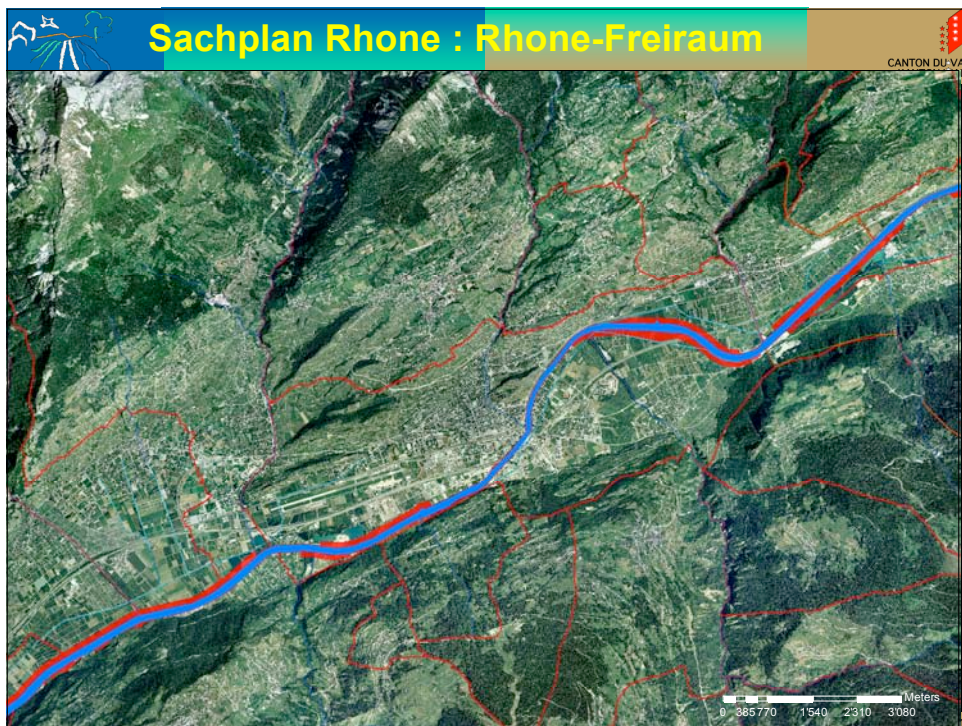
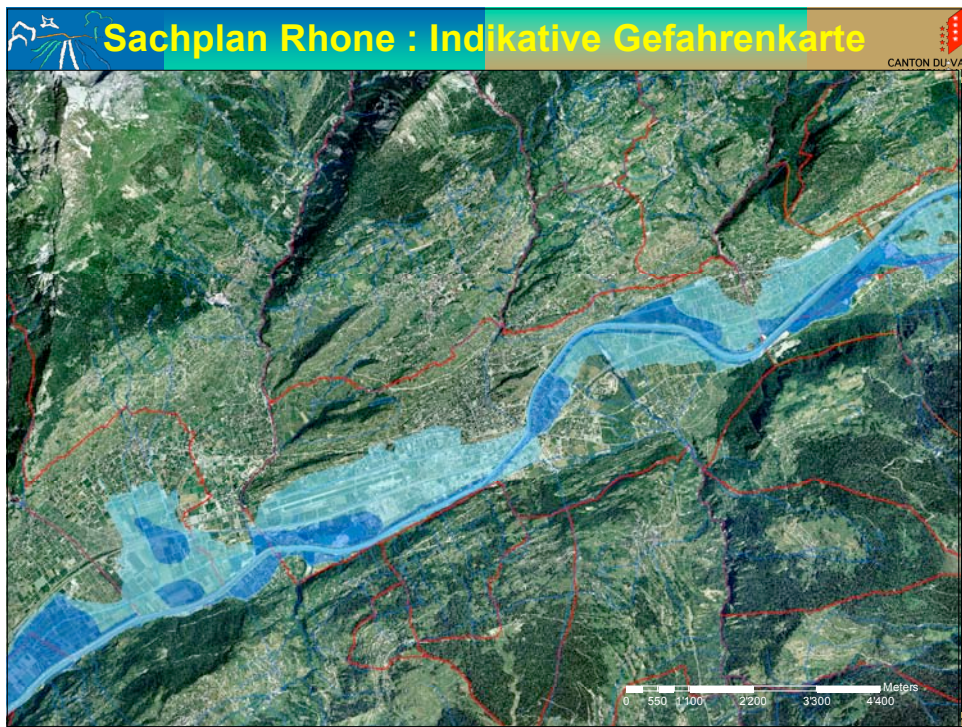
Sachplan 3. Rhonekorrektio

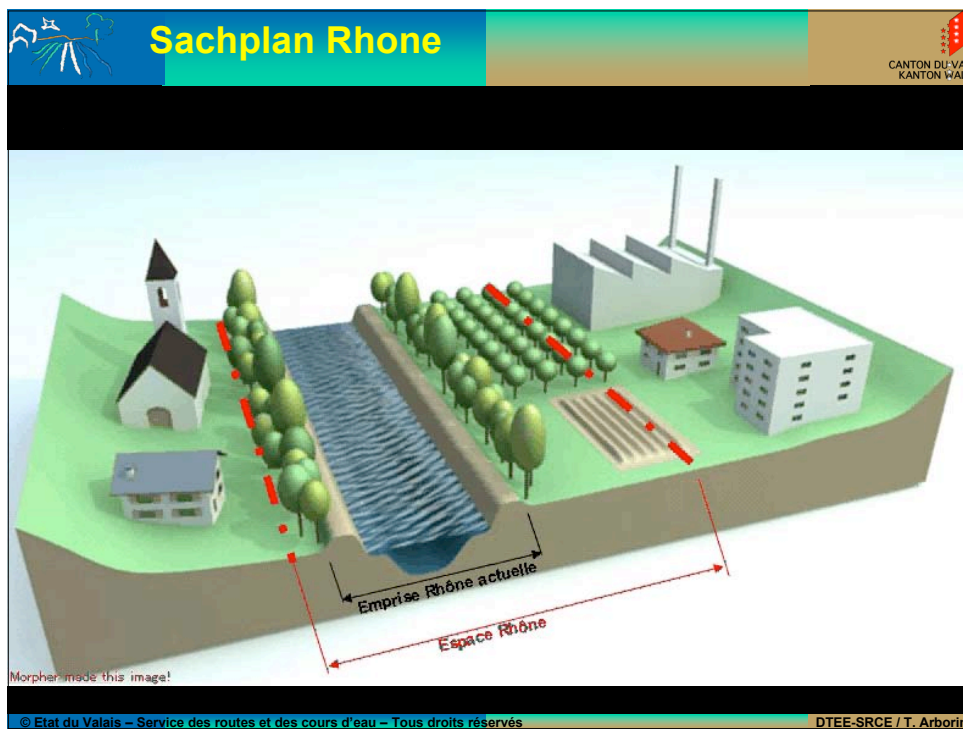
TEXT JUNI 2006

GEBIET GEFAHR RAUM

am 28. Juni 2006 vom Staatsrat genehmigt

© Etat du Valais – Service des routes et des cours d'eau – Tous droits réservés DTEE-SRCE / T. Arborin







Sachplan Rhone: Betroffene Flächen

- **Gefahrengebiet 11'000 ha**
 - ◆ Bauzonen 3'200 ha
- **Rhone-Freiraum 2'400 ha**
 - ◆ Bestehend 1'300 ha
 - ◆ Zusätzlich 1'100 ha

© Etat du Valais – Service des routes et des cours d'eau – Tous droits réservés DTEE-SRCE / T. Arborin

Generelles Projekt (GP-R3)

© Etat du Valais – Service des routes et des cours d'eau – Tous droits réservés DTEE-SRCE / T. Arborin




Ein multifunktionaler Flussraum



© 2004 Etat du Valais - projet Rhône

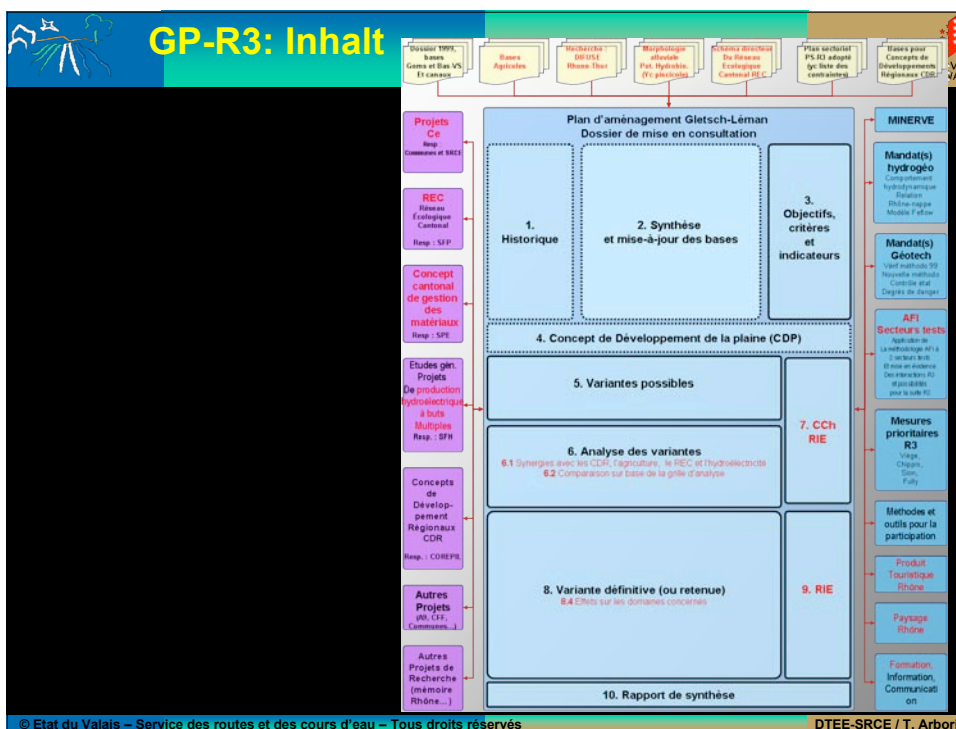
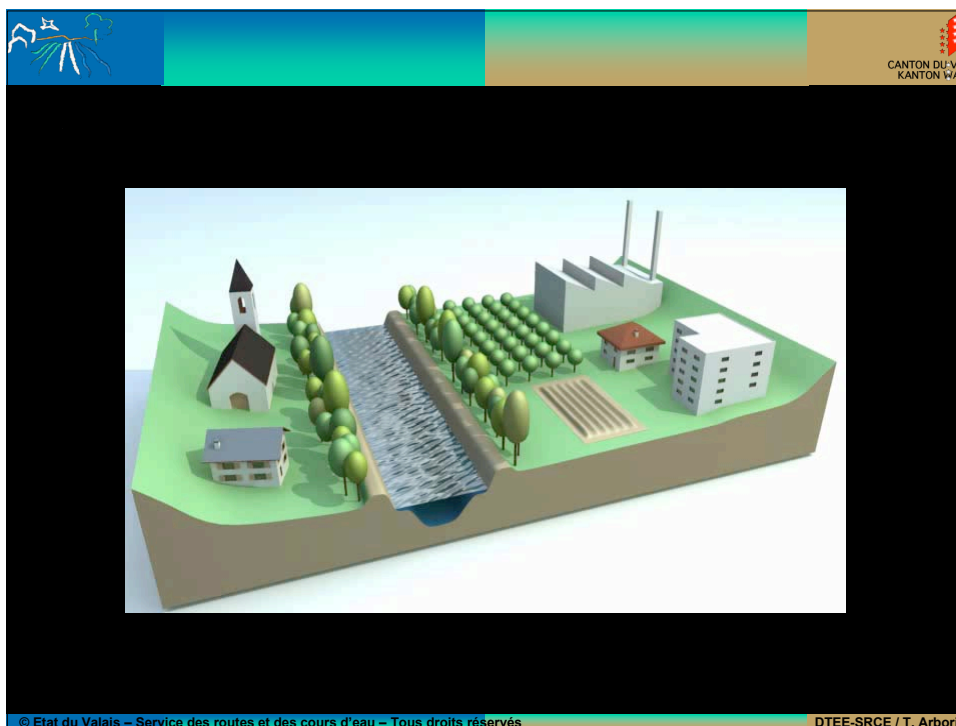
Eine mehrfach genutzter Flussraum



© 2004 Etat du Valais - projet Rhône

Damm	Uferschutz	Hauptgerinne	Uferschutz	Damm	SICHERHEIT
Trocken- gebiete	Uferbereich	Feuchtgebiete	Uferbereich	Trocken- gebiete	NATUR
Tourismus und Freizeit	Kieswerke, Fischerei, Schifffahrt, Wasserkraftnutzung	Kieswerke, Fischerei, Schifffahrt, Wasserkraftnutzung	Kieswerke, Fischerei, Schifffahrt, Wasserkraftnutzung	Tourismus und Freizeit	SOZIO- ÖKONOMISCH

© Etat du Valais – Service des routes et des cours d'eau – Tous droits réservés DTEE-SRCE / T. Arborin



GP-R3: Projektstand

Generelles Projekt GP-R3:

- ◆ Setzt sich zusammen aus
 - ⇒ 1. Vorgeschichte: **beendet**
 - ⇒ 2. Technische Grundlagen: **beendet**
 - ⇒ 3. Ziele und Multikriterienraster: **in Validierung**
 - ⇒ 4. EKE (Entw.-Konzept) – VS: Zusammenzug der EKE der KOLEK (COREPIL) **für Ende Jahr 2007 geplant.**
 - ⇒ 5. erste Varianten: **im Gang**

- ⇒ 6. Wahl der Bestvariante
- ⇒ 7 + 9. UVB (Umweltverträglichkeitsbericht)
- ⇒ 8. Verfeinerung und Optimierung der Bestvariante
- ⇒ 10. Vernehmlassungsdossier

© Etat du Valais – Service des routes et des cours d'eau – Tous droits réservés DTEE-SRCE / T. Arborin

GP-R3 : Variantengenerierung und Variantenwahl

Ziele	Varianten-generation
Ausschluss-kriterien	Varianten-wahl
Multi-kriterien-raster	Klassierung
Vor- und Nachteile	Optimierung
Globale Analyse	Entscheid

6-8 Alternativen pro Abschnitt (5 km)

2-4

1

Partner

© Etat du Valais – Service des routes et des cours d'eau – Tous droits réservés DTEE-SRCE / T. Arborin

GP-R3 : Multikriterienraster

CANTON DU VALAIS
KANTON VALAIS

Ziele und Gewichtungen

◆ Globale Gewichtung entsprechend der vom COPIL und SR genehmigten Richtlinie

The diagram shows four vertical bars representing different goal categories. The first bar is pink and labeled 'Sicherheit' with a red circle above it containing '35%'. The second bar is green and labeled 'Umwelt' with a red circle above it containing '25%'. The third bar is yellow and labeled 'Sozio-ökonomisches' with a red circle above it containing '25%'. Below these three bars is a blue box labeled 'Projekteigenschaften' with a red circle below it containing '15%'. The blue box contains the text: 'Kosten, Kohärenz, Kompatibilität' and 'Nachhaltigkeit, Flexibilität'. A dashed line encloses the three top bars and the blue box.

© Etat du Valais – Service des routes et des cours d'eau – Tous droits réservés DTEE-SRCE / T. Arborin

Die Unterziele und ihre Gewichtung

CANTON DU VALAIS
KANTON VALAIS

Ziele	Unterziele	Gewichtung %
35%	Die Talebene differenziert schützen	25
	Die technische Machbarkeit garantieren	20
	Die Restrisiken reduzieren	25
	Die Nachhaltigkeit durch Stabilisierung des Geschiebes sichern	20
	Die Risikoübertragung flussabwärts vermeiden	10
15%	Die Flexibilität der Massnahmen gewährleisten und die Ausführung in Phasen ermöglichen	20
	Die Beschränkungen vermeiden oder integrieren	30
	Die Kosten minimieren	40
	Die globale Kohärenz gewährleisten	10
25%	Die Flussdynamik wiederherstellen	10
	Die Qualität und Vielfaltigkeit der aquatischen Lebensräume verbessern	20
	Die Qualität und Vielfaltigkeit der Uferlebensräume verbessern	20
	Die Vernetzung der Lebensräume fördern	20
	Die Wasserqualität der Rhone und des Genfersees verbessern	15
	Einen qualitativen und quantitativen Schutz der Grundwässer gewährleisten	15
25%	Die Raumentwicklung begünstigen und die Bodennutzung optimieren	30
	Die Beeinträchtigungen der Landwirtschaft minimieren und kompensieren	30
	Die Trinkwasser- Wasserkraft- und Kiesressourcen erhalten / aufwerten	20
	Die landschaftliche Attraktivität und die Zugänglichkeit der Rhone verstärken, insbes. für Freizeit und Tourismus	20


© Etat du Valais – Service des routes et des cours d'eau – Tous droits réservés DTEE-SRCE / T. Arborin



CANTON DU-VA
KANTON VALAIS

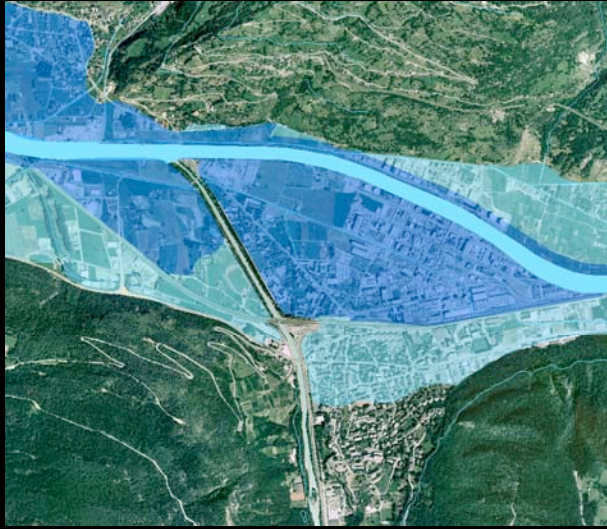
Prioritäre Massnahmen

© Etat du Valais – Service des routes et des cours d'eau – Tous droits réservés DTEE-SRCE / T. Arborin



PM Visp

CANTON DU-VA
KANTON VALAIS



© Etat du Valais – Service des routes et des cours d'eau – Tous droits réservés DTEE-SRCE / T. Arborin

PM Visp

CANTON DU-VA
KANTON VALAIS

Flussbauprojekt (inkl Schmaldichtwand): 70 Mio
Landerwerb : 8 Mio (26 ha)

Verbindungsstrasse und Radweg: 8 Mio

Hochspannungsleitung 65kV: 7 Mio

Hochdruck-Erdgasleitung

Integralmelioration: 8 Mio

© Etat du Valais – Service des routes et des cours d'eau – Tous droits réservés DTEE-SRCE / T. Arborin

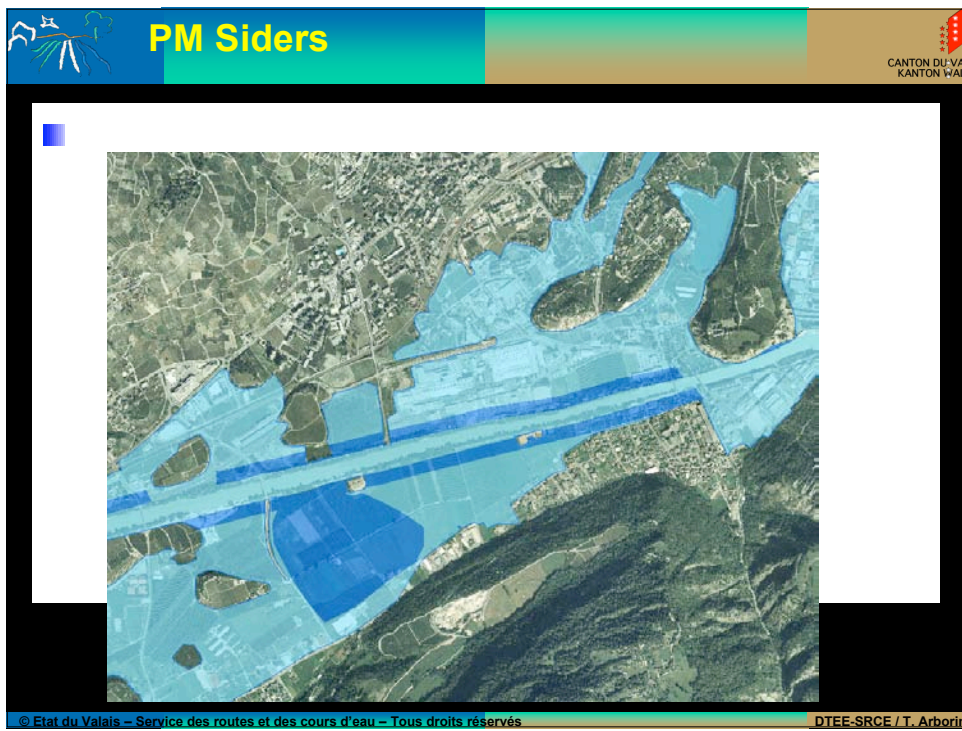
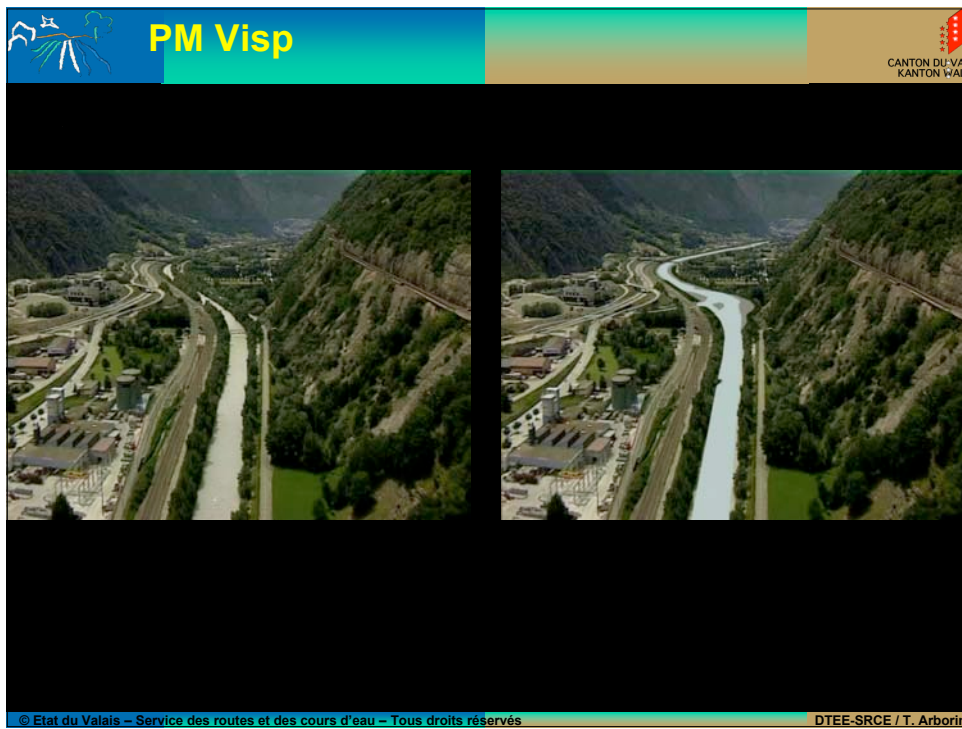
PM Visp

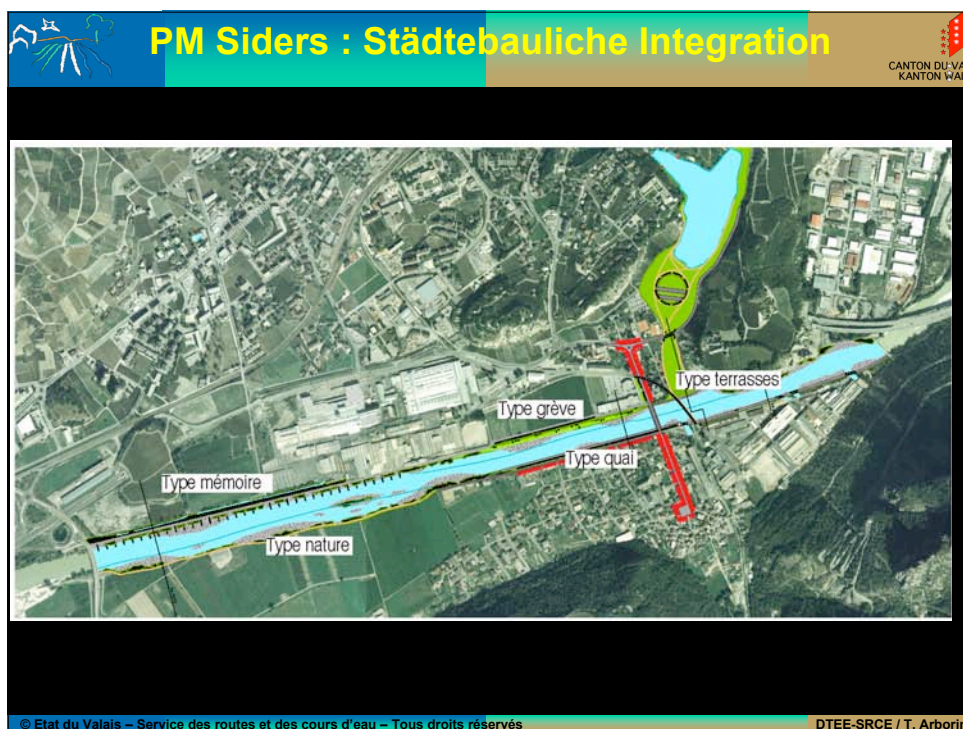
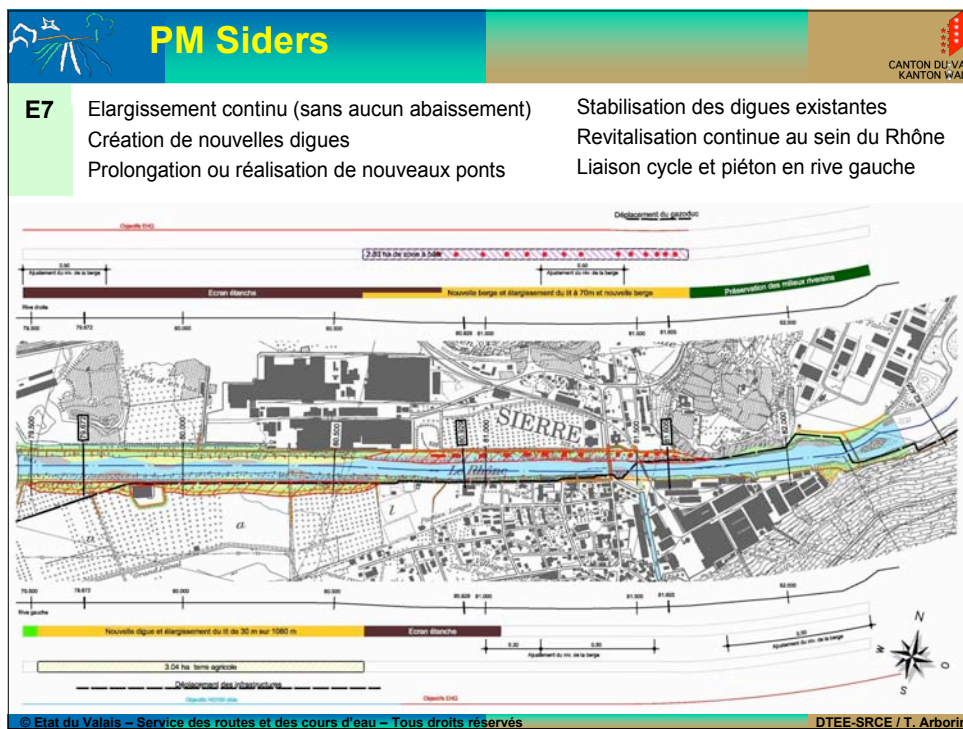
CANTON DU-VA
KANTON VALAIS

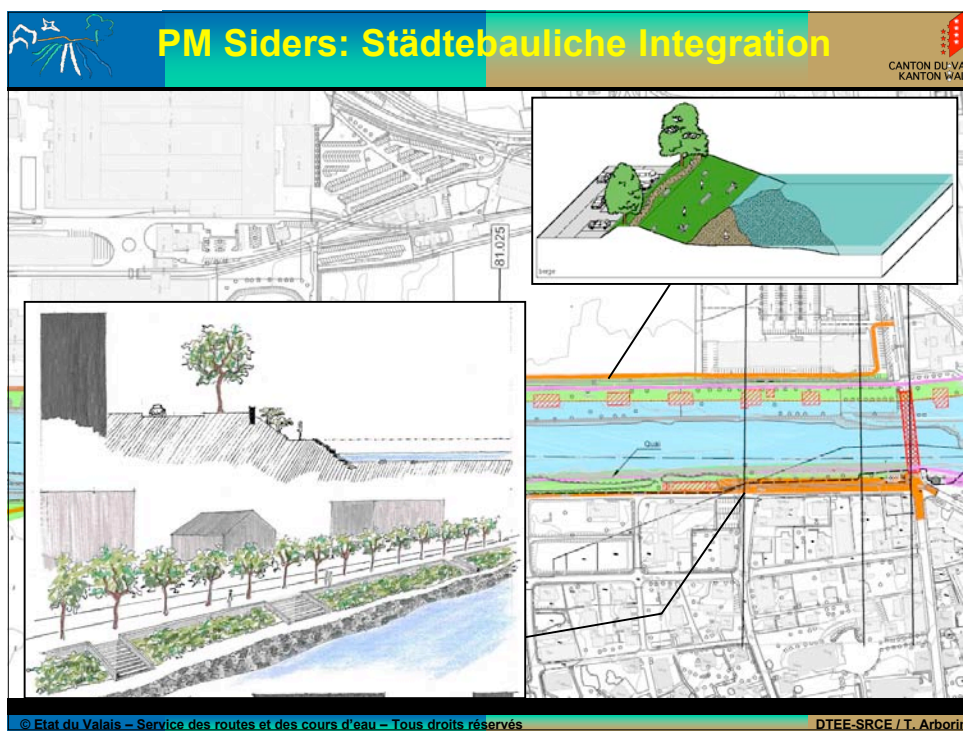
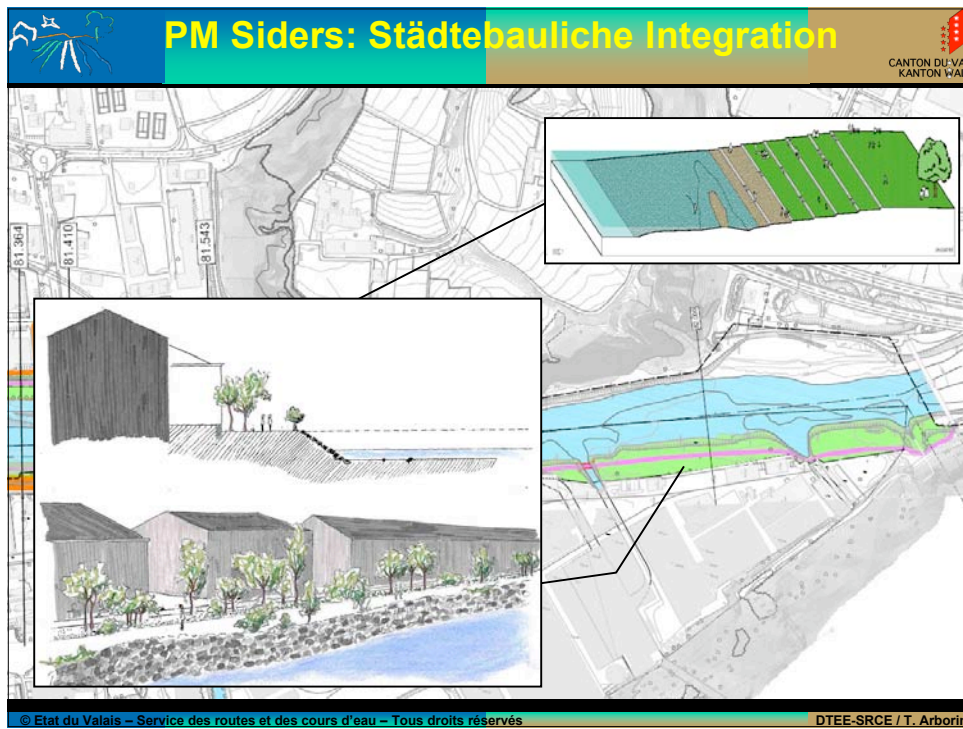
Baltschieder

Brigerbad



© Etat du Valais – Service des routes et des cours d'eau – Tous droits réservés DTEE-SRCE / T. Arborin














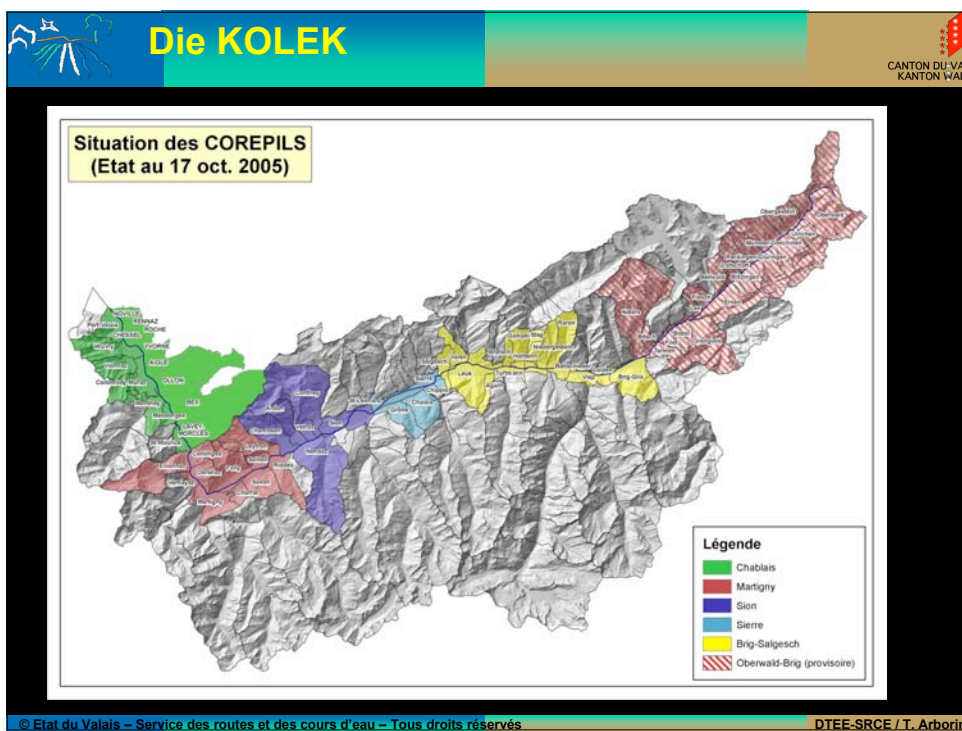
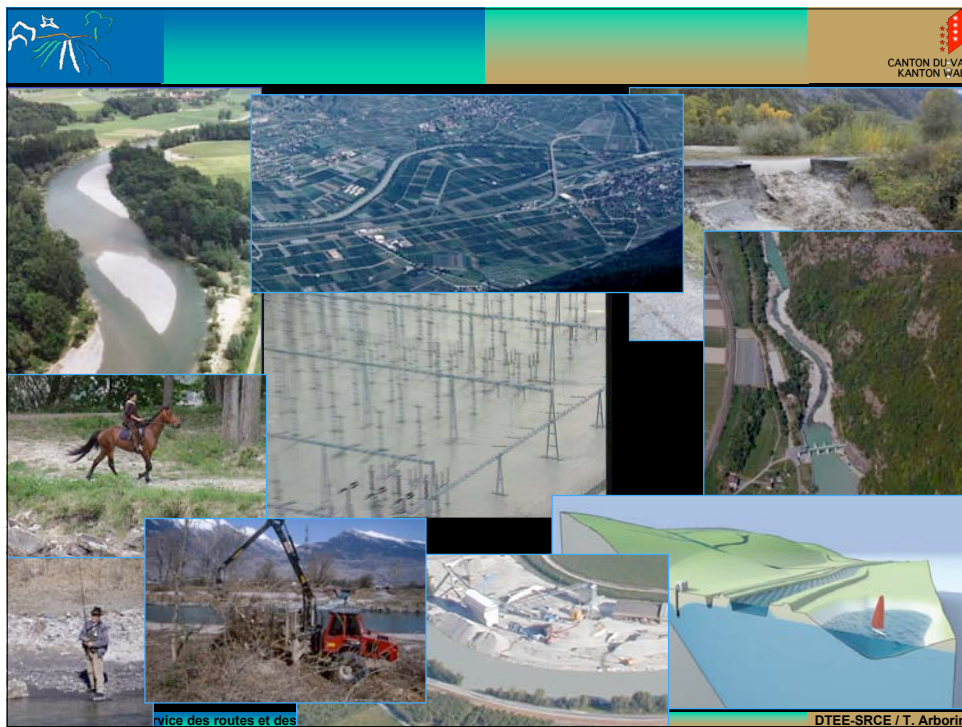
Zusammenarbeit mit Gemeinden und Partner

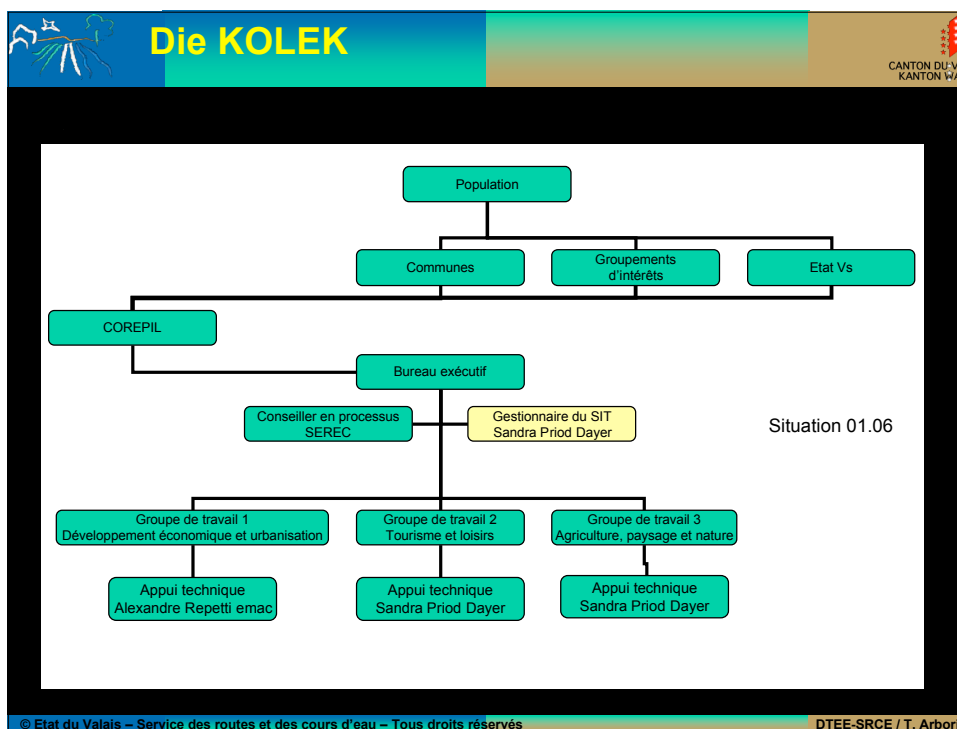
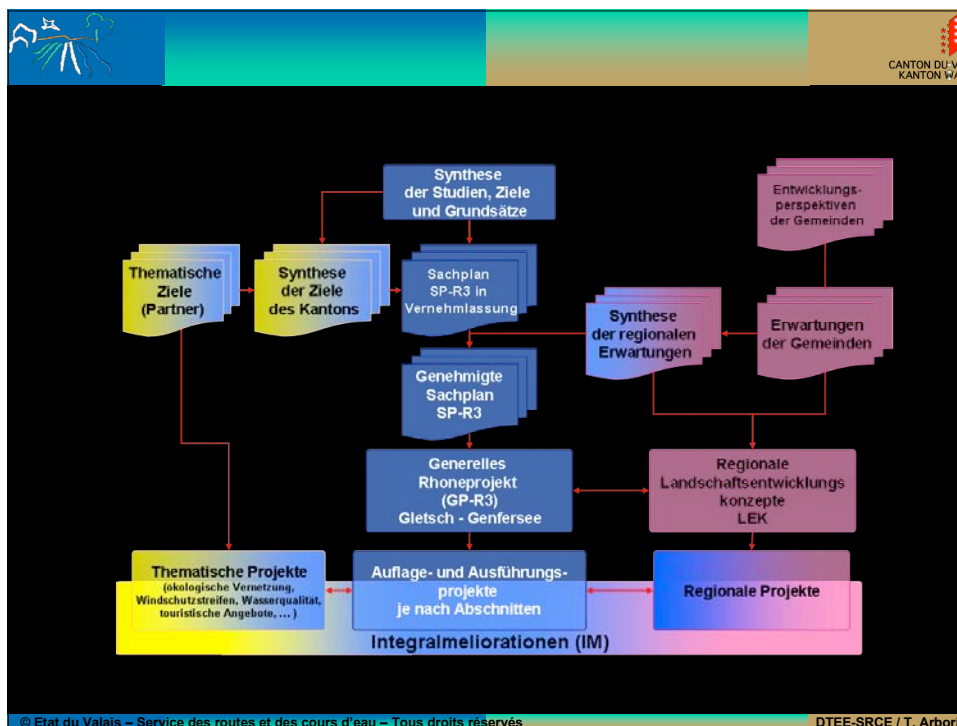
© Etat du Valais – Service des routes et des cours d'eau – Tous droits réservés DTEE-SRCE / T. Arborin

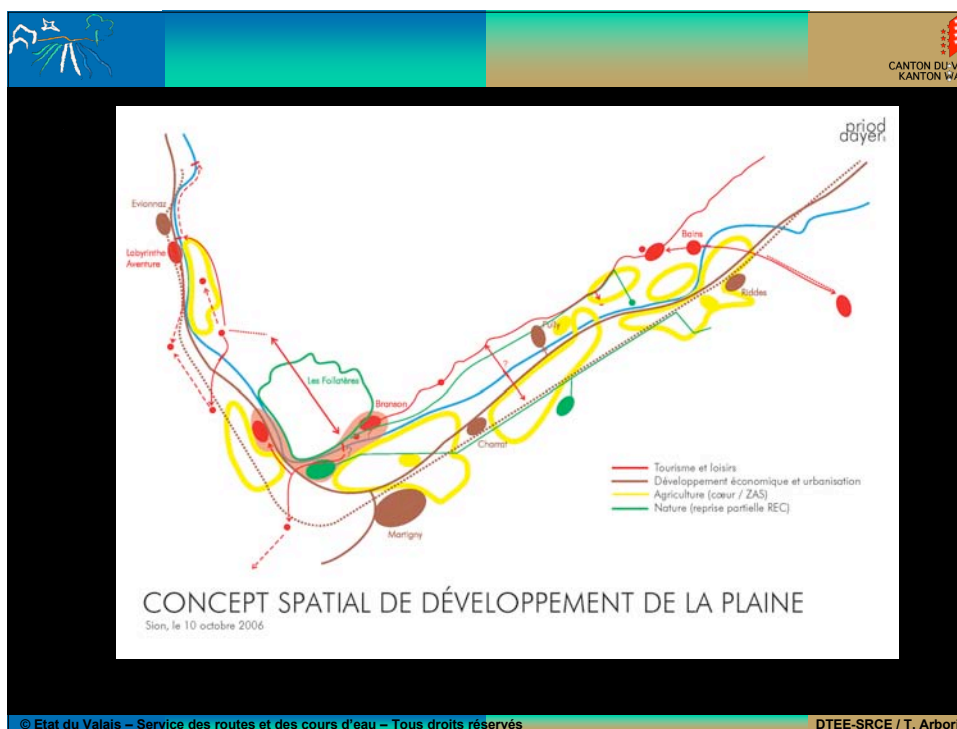
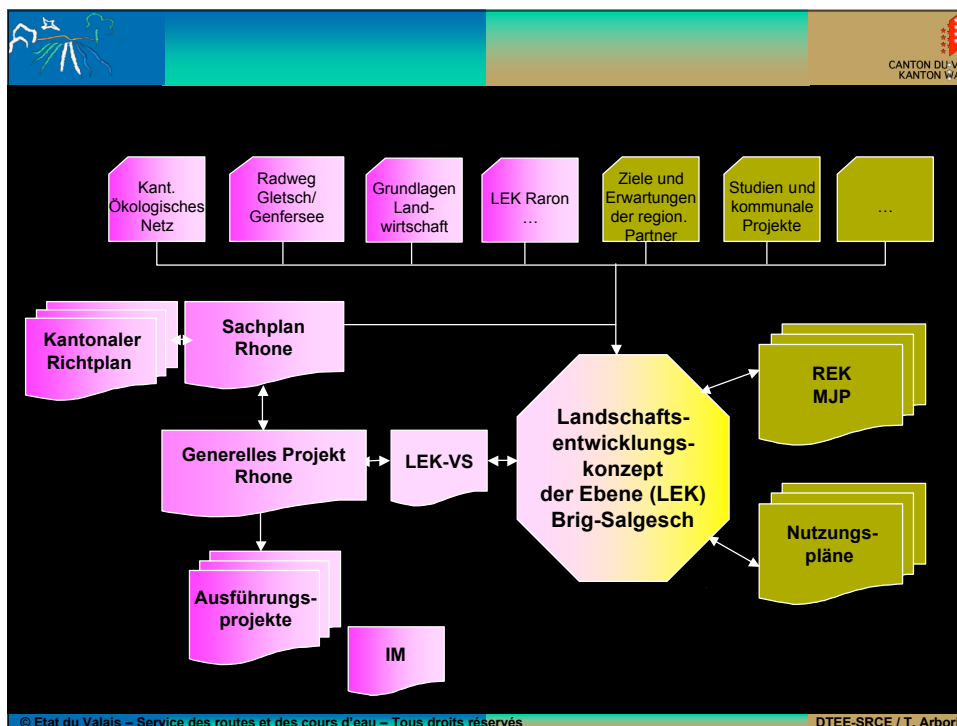
**Der Einbezug des Raumes**

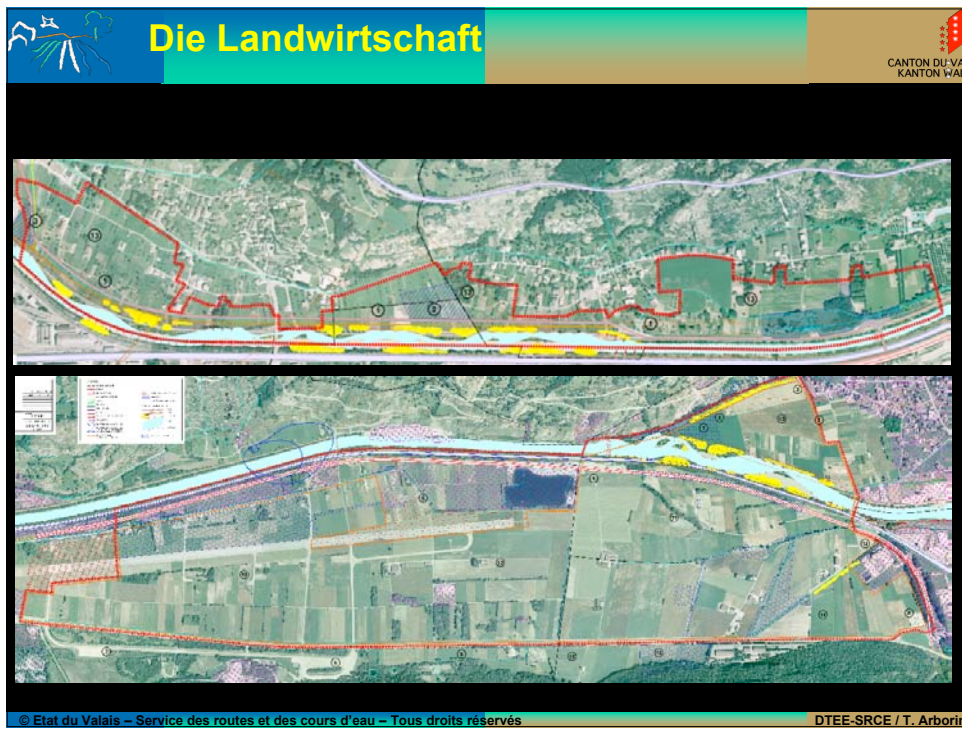


© Etat du Valais – Service des routes et des cours d'eau – Tous droits réservés DTEE-SRCE / T. Arborin









Der Tourismus





Rhone-Route	Graubünden-Route
Rhein-Route	Jura-Route
Nord-Süd-Route	Aare-Route
Alpenpanorama-Route	Seen-Route
Mittelland-Route	




© Etat du Valais – Service des routes et des cours d'eau – Tous droits réservés
DTEE-SRCE / T. Arborin

Die Stromproduktion



■ Aménagement de Sault-Brenaz (Rhône)











© Etat du Valais – Service des routes et des cours d'eau – Tous droits réservés
DTEE-SRCE / T. Arborin







 **Zum Schluss** 



- informieren
- erklären
- zuhören
- argumentieren
- beruhigen
- überzeugen

... sobald dies erledigt ist, bleiben nur noch 30 Jahre Arbeit, um das Ganze zu realisieren!

© Etat du Valais – Service des routes et des cours d'eau – Tous droits réservés DTEE-SRCE / T. Arborin

 **Diskussion** 

Was?!... Schon wieder über die Ufer?... Diesmal setzt es aber eine ordentliche Korrektur ab!

Weitere Infos:
www.vs.ch/rhone.vs
Kanton Wallis
Dienststelle für Strassen und Flussbau (DSFB)
Rhoneprojekt (R3)
1950 Sitten
027-606 35 20

 Mix & Renix

© Etat du Valais – Service des routes et des cours d'eau – Tous droits réservés DTEE-SRCE / T. Arborini