



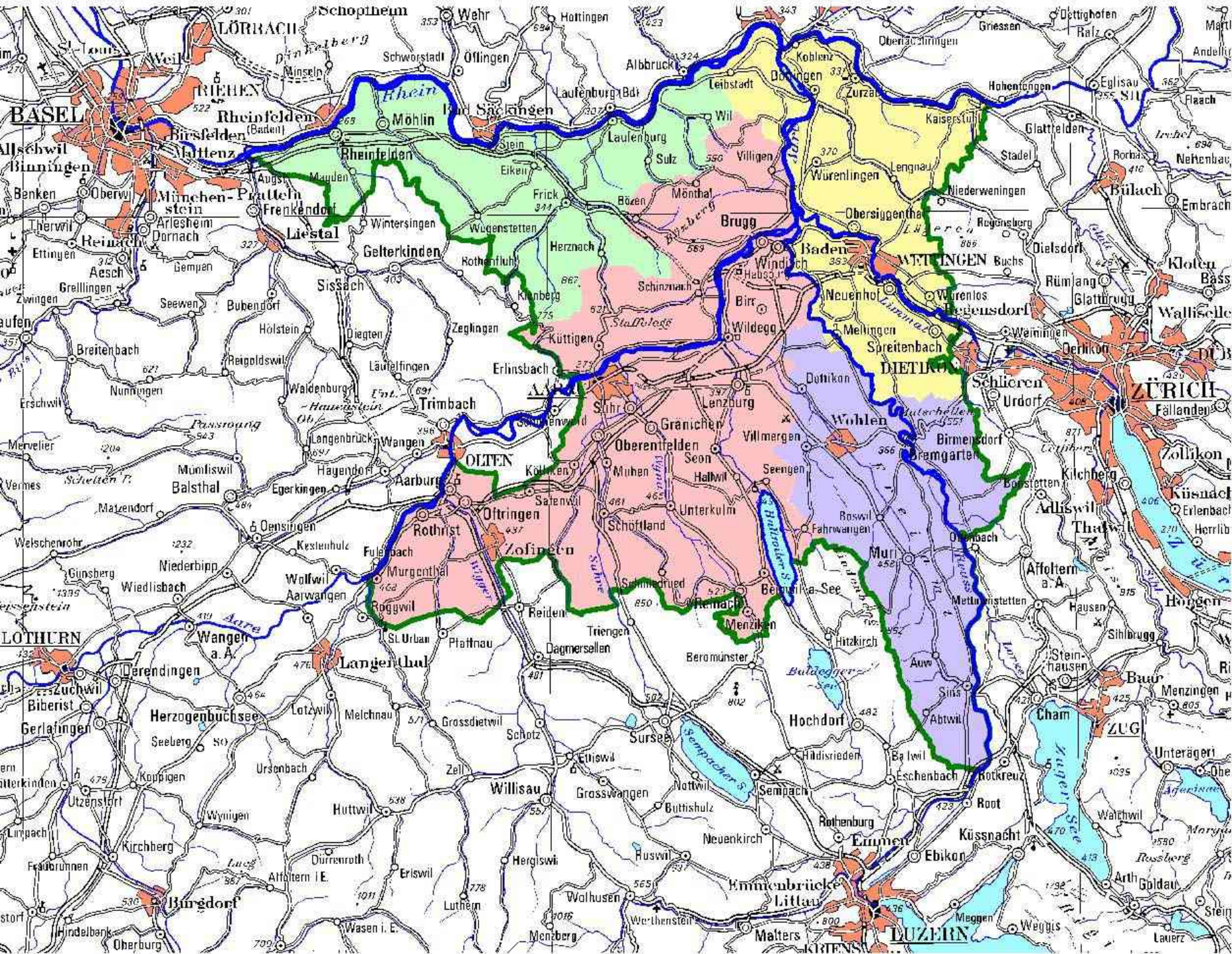
# Jahrestagung VSVAK 1. / 2. September 2005

## Landwirtschaft im Kanton Aargau

Hans Burger  
Leiter Abteilung Landwirtschaft



# Kanton Aargau



- Berner Aargau
- Freiamt
- Grafschaft Baden
- Fricktal







## Merkmale

- Kanton zwischen grossen Ballungsräumen
- Kanton der Regionen, ohne eigentliches Zentrum
- Durchfahrtskanton
- Wasserkanton
- Energiekanton
- Industriekanton
- Landwirtschaftskanton ?



## Stärken

- günstige natürliche Produktionsbedingungen
- breites Spektrum an Produktionsmöglichkeiten
- initiative Bäuerinnen und Bauern

## Schwächen

- nur durchschnittliche Betriebsgrössen
- 25 % der landw. Nutzfläche mit ungenügenden  
Parzellenstrukturen



## Chancen

- **Produktion mitten in Konsumgebiet und vor grossen Ballungszentren**
- **steigende Nachfrage nach öffentlichen Leistungen der Landwirtschaft (Freizeit, Erholung, Ökologie, Landschaft)**
- **Nähe ausserlandwirtschaftliche Arbeitsplätze**

## Risiken

- **zu grosser wirtschaftlicher Druck**
- **Nutzungskonflikte Kulturland (FFF)**
- **schwindender Rückhalt in Bevölkerung und Politik**



## Aufgaben

- **Umsetzung Aufgaben Agrarpolitik Bund**
- **Ergänzung mit eigenen Massnahmen**
- **Verknüpfung mit relevanten Politikbereichen:  
Raumplanung, Natur-, Umwelt-, Verbraucherschutz, etc.**
- **Planungsbericht „Kantonale Agrarpolitik 2015“  
in Bearbeitung**
- **Berücksichtigung**
  - ◆ **AP 2011**
  - ◆ **Entwicklungsleitbild 2006 - 2015**
  - ◆ **Nachhaltigkeitsstrategie**
  - ◆ **Wachstums-Initiative**

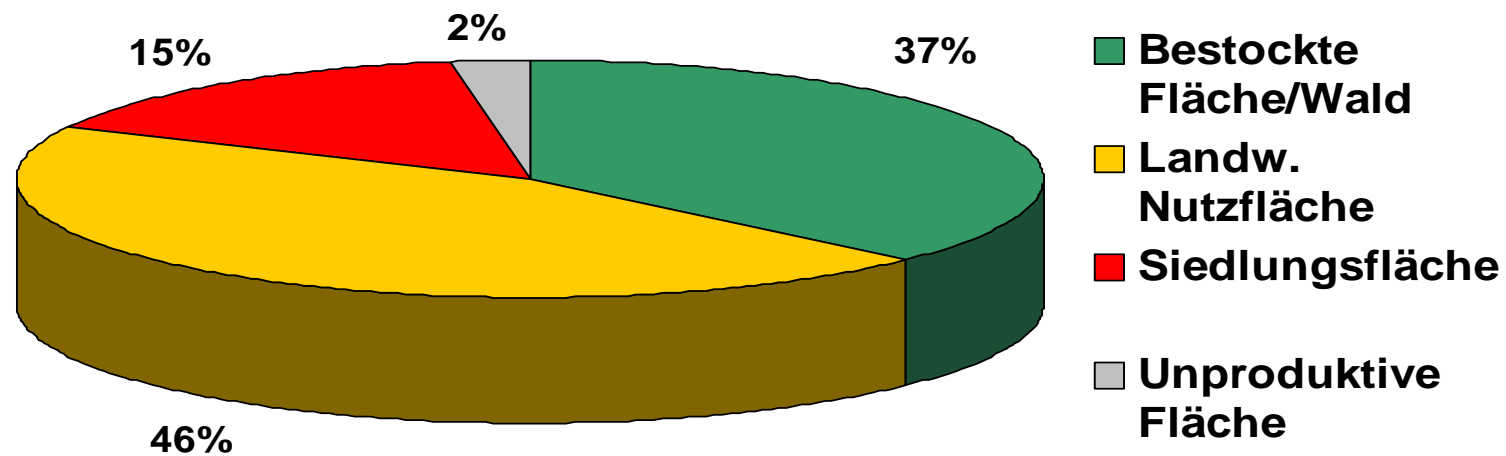


- **Organigramm Verwaltungsstellen**
- **Sektion Strukturverbesserungen**
  - ◆ **moderne multifunktionale Meliorationen**
  - ◆ **Landumlegungen, Pachtlandarrondierungen**
  - ◆ **ländliche Tiefbauten**
  - ◆ **Unterhalt + periodische Wiederinstandstellung**
- **Aargauische Landwirtschaftliche Kredit- und Bürgschaftskasse (ALK) Brugg**
  - ◆ **Investitionskredite**
  - ◆ **Hochbausubventionen**
  - ◆ **Betriebshilfe**
  - ◆ **Bürgschaften**
  - ◆ **kantonaler Agrarfonds**



## Fläche

140'000 ha



## Bevölkerung

570'000

● jährliches Wachstum

∅ 4'000







## Landwirtschaftliche Nutzfläche

62'500 ha

- Talzone 68 %
- Hügelzone 30 %
- Bergzone 1 2 %

## Landwirtschaftsbetriebe

3'800

- Direktzahlungsberechtigte Betriebe 3'200
- Hauptberufliche Betriebe 2'500



## Landwirtschaftliche Gesamtrechnung

	Ø 2001 - 2003 in Mio. Franken
„Markterlös“	627
- Vorleistungen	- 364
Bruttowertschöpfung	<u>263</u>
- Abschreibungen	- 108
Nettowertschöpfung	<u>155</u>
+ Direktzahlungen	+125
- Abgaben, Fremdlöhne, Pacht- und Schuldzinsen	- 121
<b>Nettounternehmenseinkommen</b>	<b>159</b>
	===
<b>Volkseinkommen Gesamtkanton</b>	<b>27'000</b>





## Bruttowertschöpfung der Landwirtschaft und ihrer vor- und nachgelagerten Branchen

	Ø 2001 - 2003 in Mio. Franken
Landwirtschaft	263
vorgelagerte Branchen	374
nachgelagerte Branchen	1'042
<b>Total Wertschöpfung Nahrungsmittelsektor</b>	<b>1'679</b>
<b>Volkseinkommen Gesamtkanton</b>	<b>27'000</b>





## Landwirtschaftliche Nutzfläche

62'500 ha

● <b>Ackerfläche</b>		<b>36'500</b>
◆ <b>Getreide</b>	<b>15'400</b>	
◆ <b>übrige Ackerkulturen</b>	<b>11'100</b>	
◆ <b>Freilandgemüse</b>	<b>1'300</b>	
◆ <b>Kunstpiesen</b>	<b>8'700</b>	
● <b>Naturwiesen</b>		<b>25'000</b>
● <b>Obst</b>		<b>380</b>
● <b>Reben</b>		<b>400</b>





## Tierbestände

● Rindvieh		93'000
◆ Kühe	37'700	
◆ Grossviehmast	22'600	
● Pferde		3'900
● Schafe		19'300
● Schweine		87'700
● Legehennen		216'000
● Mastgeflügel		232'000

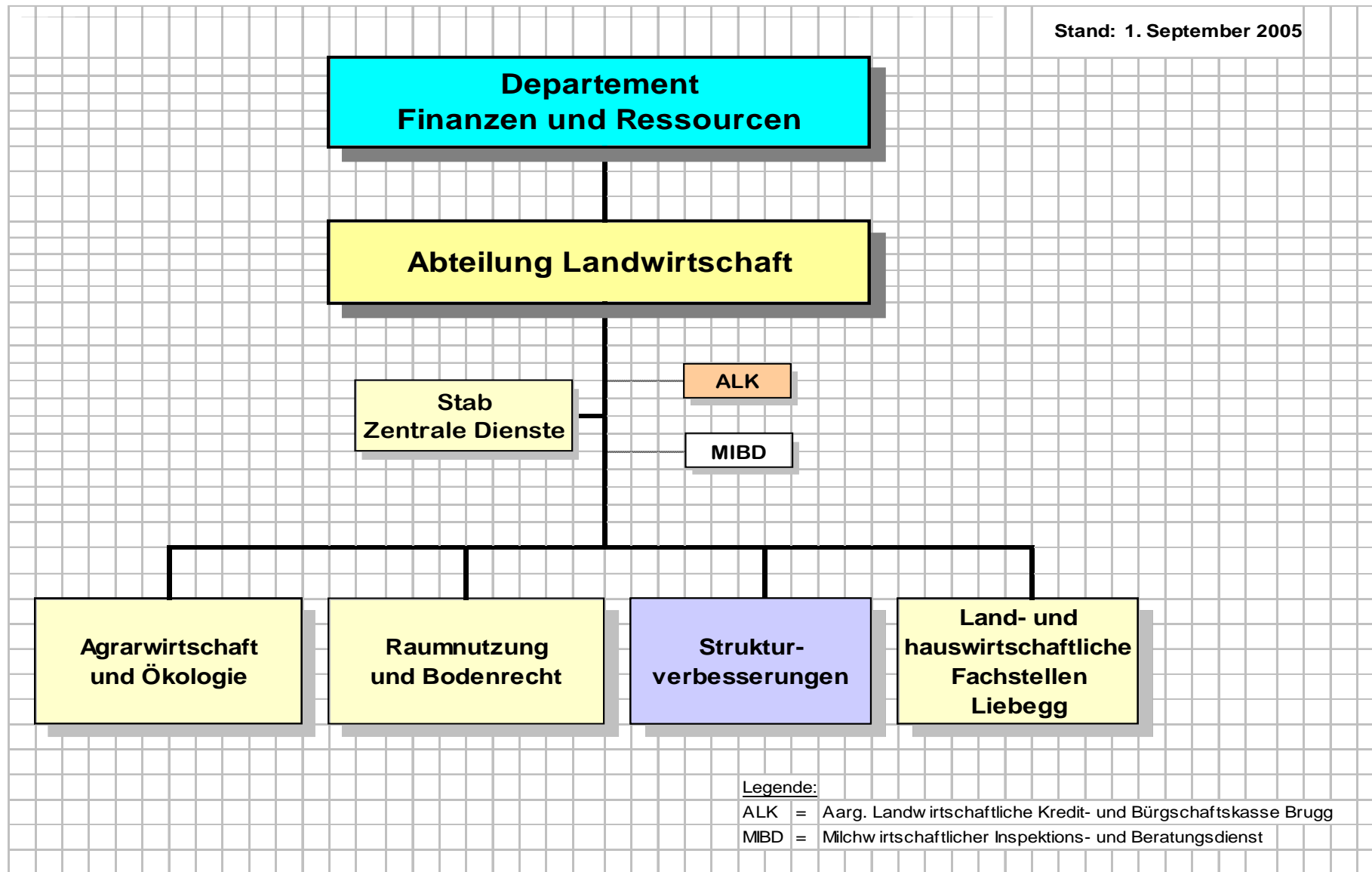




# Kant. Dienststellen Landwirtschaft



Stand: 1. September 2005



Legende:

ALK = Aarg. Landwirtschaftliche Kredit- und Bürgschaftskasse Brugg

MIBD = Milchwirtschaftlicher Inspektions- und Beratungsdienst

