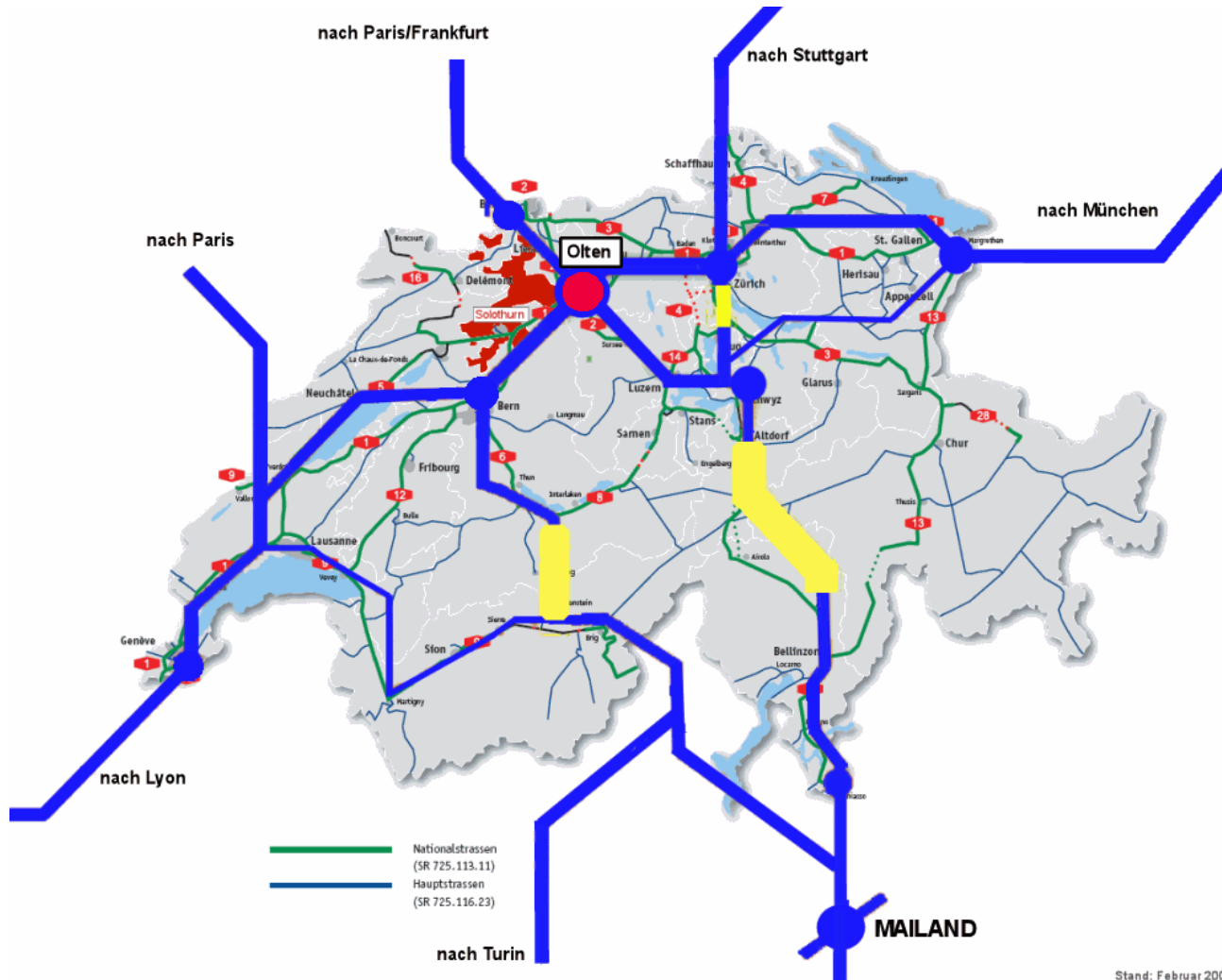


suissemelio Jahrestagung 2014
28. August 2014

Solothurn – natürlich vielfältig

Frau Regierungsrätin Esther Gassler
Volkswirtschaftsdirektorin SO

Bahnnetz Schweiz

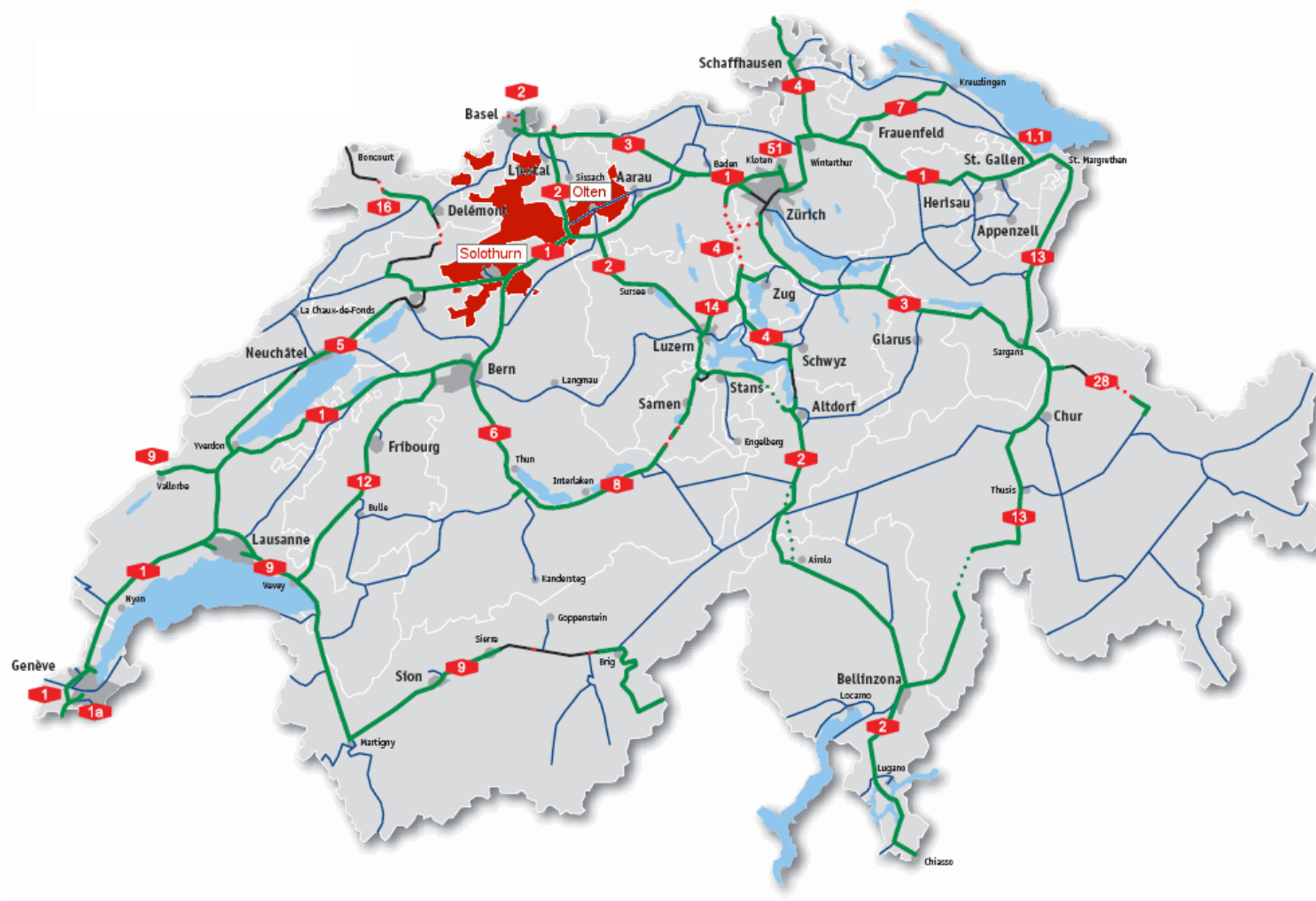


Stand: Februar 2008

Bahnhof Olten



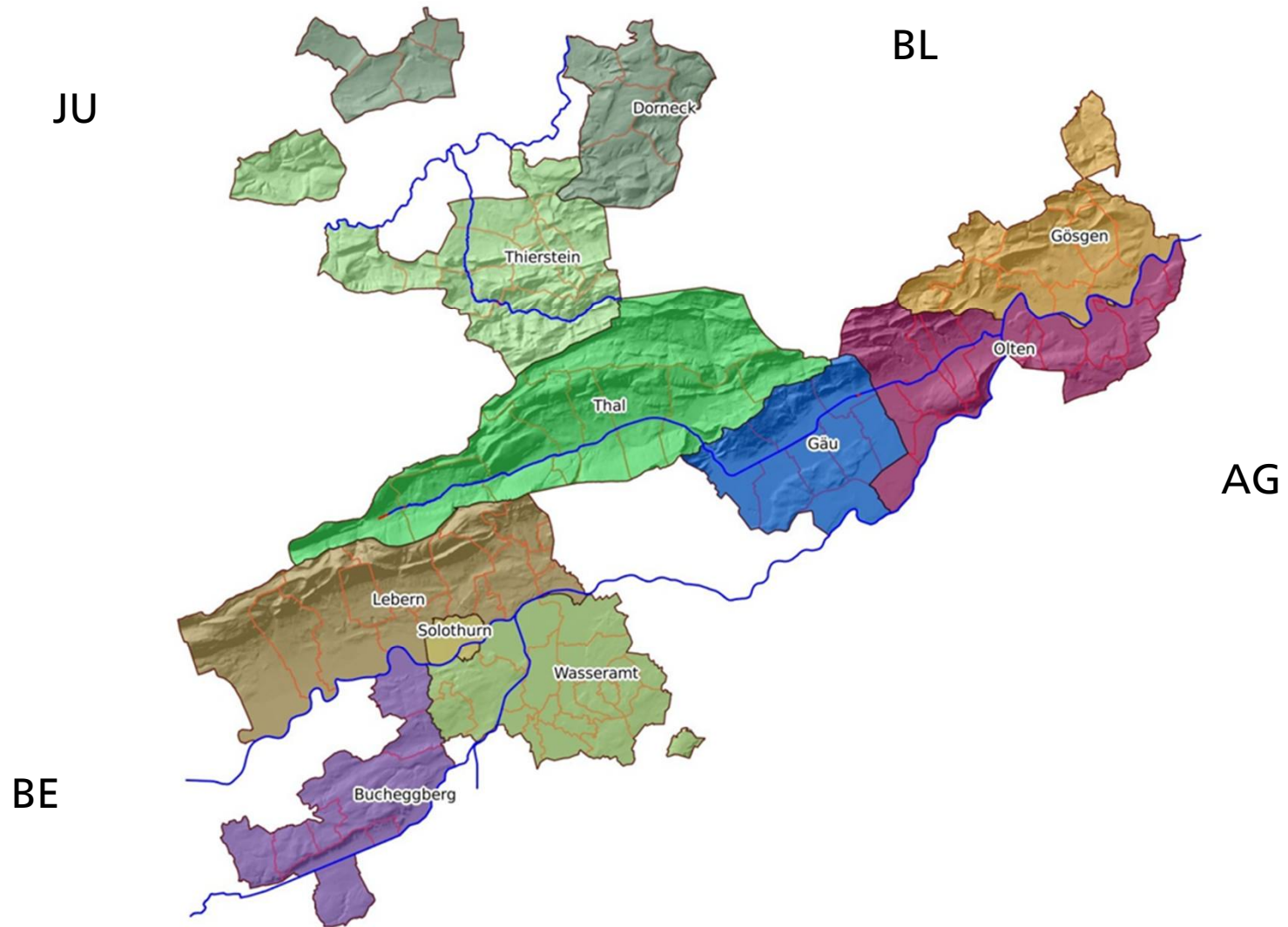
Nationalstrassen der Schweiz



Solothurner Industrie: Passion für Präzision



Kanton Solothurn und seine Bezirke



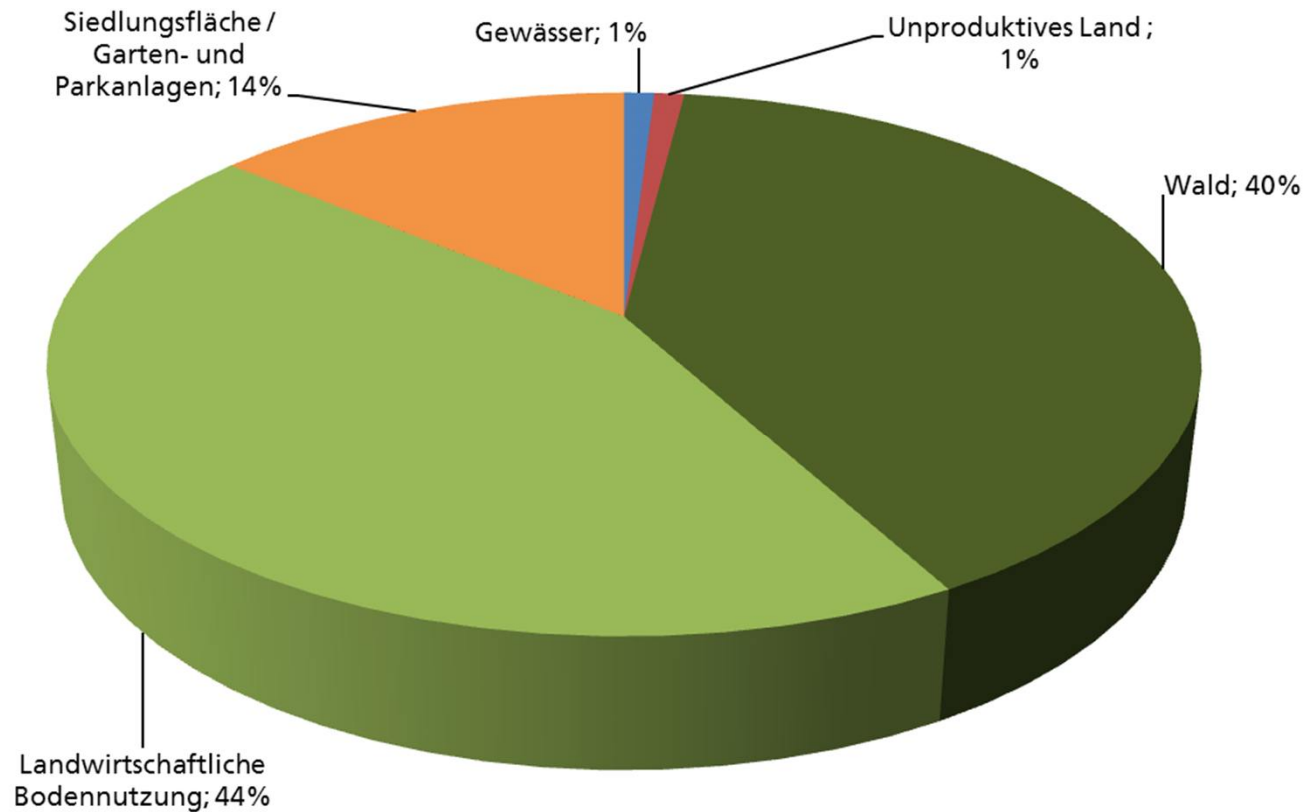
Vielfältige Landwirtschaft



Abwechslungsreiche Landschaft



Bodennutzung im Kanton Solothurn



Braucht Fläche: Post-Terminal Härkingen



Rekultivierung alte Boningerstrasse



Neuer Flurweg im Jura: Welschenrohr



Witi: Geschützte Kulturlandschaft an der Aare



Herzlichen Dank und viel Erfolg!