



Schweizerische Eidgenossenschaft  
Confédération suisse  
Confederazione Svizzera  
Confederaziun svizra

Eidgenössisches Departement für Wirtschaft,  
Bildung und Forschung WBF

**Agroscope**

# Erste Auswertung zum Ratingtool

## Markus Lips

Suissemelio-Fachtagung

Olten, 14. Juni 2017

[www.agroscope.ch](http://www.agroscope.ch) | gutes Essen, gesunde Umwelt



# Kennzahlen des Ratingtools

Kennzahl 1	$\frac{\text{Cashflow}}{\text{Gesamtertrag}} \text{ bzw. } \frac{\text{Cashflow}}{\text{Rohleistung}}$
Kennzahl 2	$\frac{\text{langfristiges Fremdkapital}}{\text{Cashflow}}$ [in Jahren]
Kennzahl 3	$\frac{\text{Fremdkapital}}{\text{Bilanzsumme}}$
Kennzahl 4a	$\frac{\text{Nettomonetäres Umflaufvermögen}}{\text{Rohleistung}}$
Kennzahl 4b	$\frac{\text{Netto Umflaufvermögen}}{\text{Rohleistung}}$

- Von den Kennzahlen 4a und 4b wird nur eine verwendet.
- Besten Dank an Markus Gfeller und die Arbeitsgruppe erfolgreiche Betriebsführung für die Detailangaben.



# Klassierung

	Definition	Klassierung (Punkte)				
		100	200	300	400	500
Kz. 1	$\frac{Cashflow}{Gesamtertrag}$ bzw. $\frac{Cashflow}{Rohleistung}$	≤0%	(0-5%]	(5-15%]	(15-25%]	>25%
Kz. 2	$\frac{langfristiges\ Fremdkapital}{Cashflow}$	>20	(12-20]	(8-12]	(4-8]	[0-4]
Kz. 3	$\frac{Fremdkapital}{Bilanzsumme}$	>75%	(55-75%]	(35-55%]	(15-35%]	≤15%
Kz. 4a	$\frac{Nettomonetäres\ Umflaufvermögen}{Rohleistung}$	≤-5%	(-5 -10%]	(10-20%]	(20-35%]	>35%
Kz. 4b	$\frac{Netto\ Umflaufvermögen}{Rohleistung}$					



# Sechs Risikoklassen



Rating		
Bonitätswert	Risikoklasse	Risikostufe
≥ 440	R 6	sehr geringes Risiko
370 - 439	R 5	schwaches Risiko
300 - 369	R 4	mittel - schwaches Risiko
240 - 299	R 3	mittel - starkes Risiko
170 - 239	R 2	bedeutendes Risiko
100 - 169	R 1	sehr hohes Risiko



# Datenanalyse

- Referenzbetriebe der Zentrale Auswertung von Buchhaltungsdaten von Agroscope
- Tendenziell überdurchschnittliche Betriebe
- Ausgewählte Betriebsgruppe:
  - Typ Verkehrsmilchbetrieb
  - Talregion
  - Jahre 2012-2014
  - Einjahres-Beobachtungen; Ein Betrieb kann in allen drei Jahren in der Auswertung sein.
- Datenanalyse wurde von Dierk Schmid erstellt, Leiter der Zentralen Auswertung von Buchhaltungsdaten.

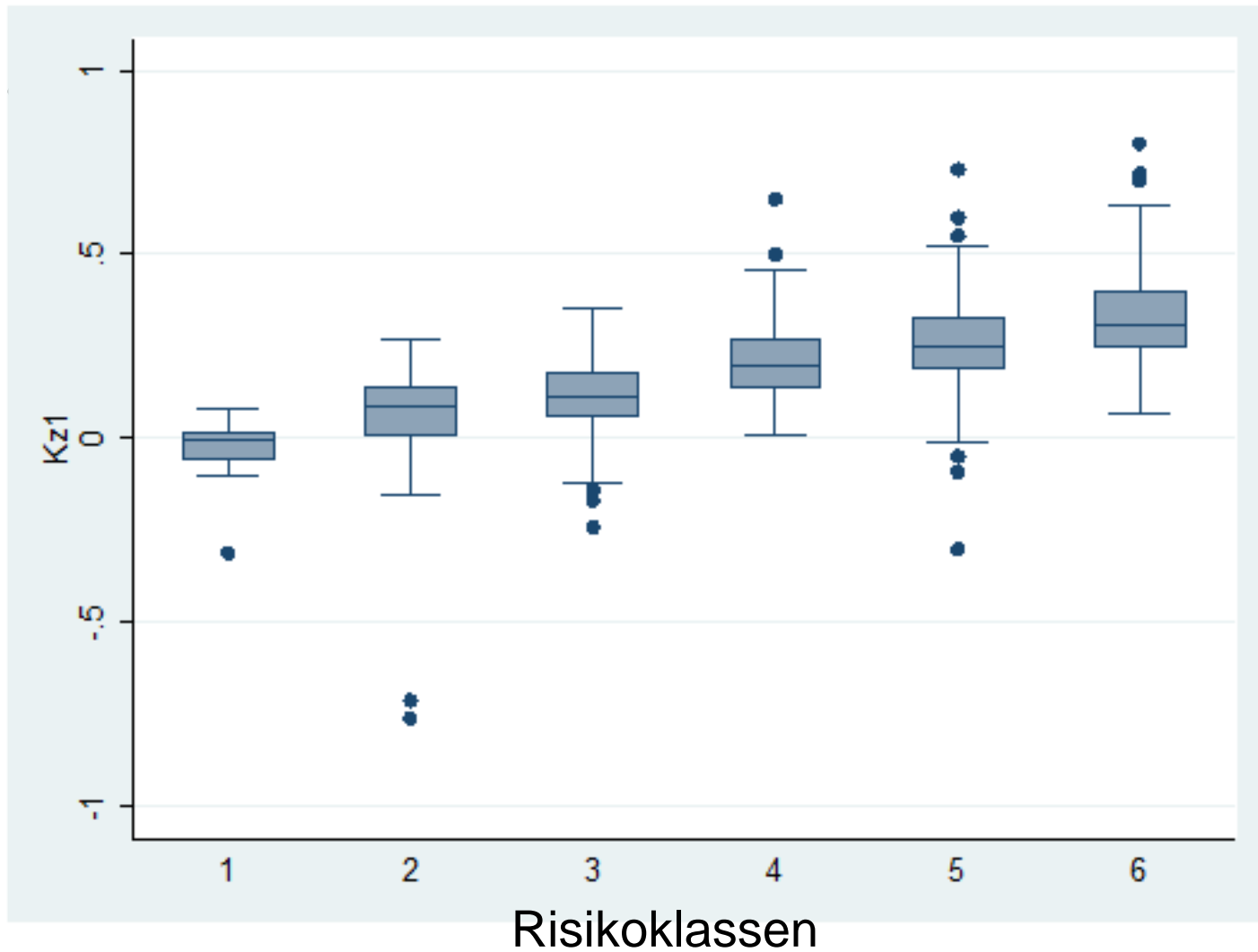


# Resultate

## Verkehrsmilchbetriebe Talregion

Risikoklasse	Alle	1	2	3	4	5	6
Anz. Betriebe	558	12	58	67	111	162	148
Anteil Betriebe	1.00	0.02	0.10	0.12	0.20	0.29	0.27
Kennzahl 1	0.22	-0.02	0.07	0.13	0.22	0.26	0.32
Kennzahl 2	7.2	-164.1	35.5	17.4	8.9	5.7	2.0
Kennzahl 3	0.43	0.89	0.70	0.60	0.53	0.39	0.17
Kennzahl 4a	0.47	-0.20	0.03	0.20	0.33	0.53	0.91
Kennzahl 4b	0.28	-0.20	-0.04	0.13	0.19	0.34	0.56
LN [ha]	22.4	24.3	25.1	24.9	22.1	22.0	20.6
[GVE]	38.5	38.2	46.2	41.2	42.2	36.8	33.5
Aktiven tot. [Mio. Fr.]	1.16	1.12	1.21	1.12	1.25	1.13	1.14
Rohleistung/GVE [Fr.]	7660	7870	7096	7089	7642	7834	8081
Cashflow/GVE [Fr.]	1707	-146	475	904	1688	2018	2597

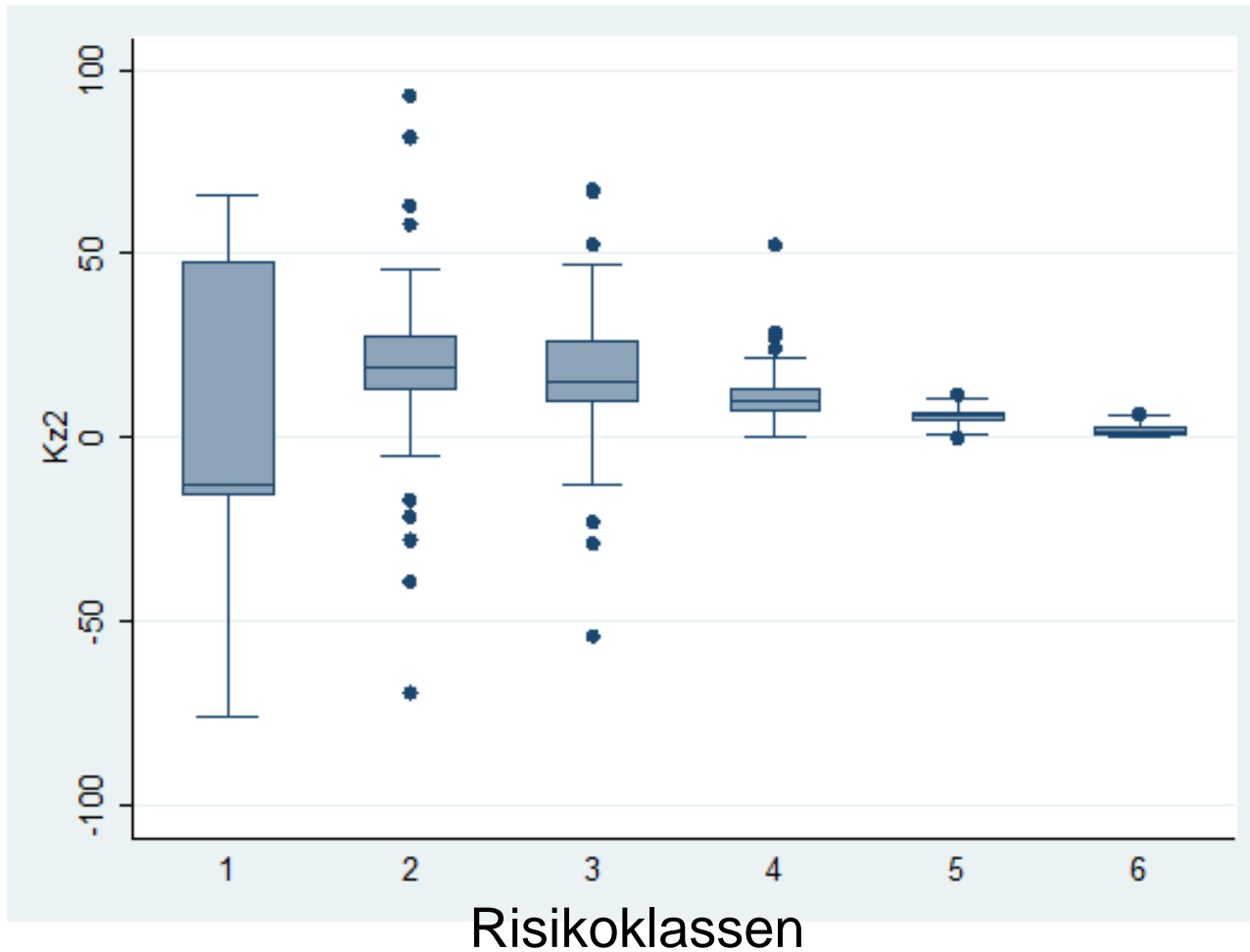
# Streuung Kennzahl 1 (Cashflow/Rohleistung)





# Streuung Kennzahl 2

(langfristiges Fremdkapital/Cashflow)



Ausschluss aller Werte  $< -100$  oder  $> 100$   
(Kz. 2 weist eine sehr grosse Streuung auf)





# Korrelationen

		Kz.1	Kz. 2	Kz. 3	Kz. 4a	Kz. 4b
Kz. 1	$\frac{Cashflow}{Gesamtertrag}$ bzw. $\frac{Cashflow}{Rohleistung}$	1				
Kz. 2	$\frac{langfristiges\ Fremdkapital}{Cashflow}$	-0.33	1			
Kz. 3	$\frac{Fremdkapital}{Bilanzsumme}$	-0.23	0.65	1		
Kz. 4a	$\frac{Nettomonetäres\ Umflaufvermögen}{Rohleistung}$	0.32	-0.34	-0.55	1	
Kz. 4b	$\frac{Netto\ Umflaufvermögen}{Rohleistung}$	0.32	-0.34	-0.50	0.82	1

- Kz. 2 und Kz. 3 korrelieren stark
- Kz. 4a und Kz. 4b korrelieren sehr stark >> auf eine beschränken?



# Gute Übereinstimmung

- Da die Punkte der vier Kennzahlen addiert werden, kann ein tiefer Wert einer Kennzahl von anderen Kennzahlen kompensiert werden.
  - Alternativ wäre eine Multiplikation der Kennzahlen denkbar; Eine Kompensation ist in diesem Fall nicht möglich.
  - Die Rangkorrelationen zwischen dem Bonitätswert (Gesamtscore) und den einzelnen Kennzahlen liegen zwischen 0.66 und 0.79.
- >> Die Betriebe verhalten sich bei allen Kennzahlen (Klassierung) ähnlich.



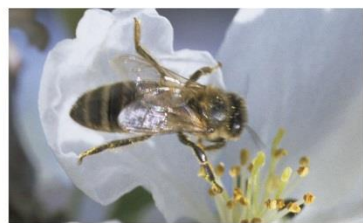
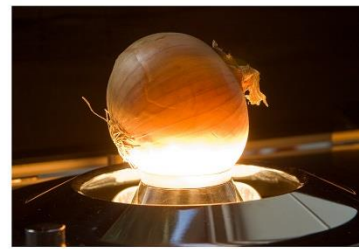
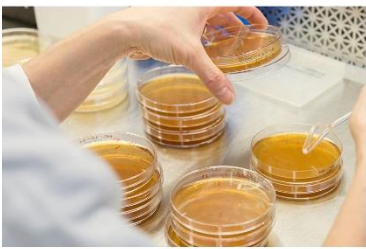
# Lücken

- Korrelationen von Kz. 1 (Cashflow/Rohleistung) mit
  - Cashflow: 0.80
  - Arbeitsverdienst:  $\approx 0.33$
  - Gesamtkapitalrentabilität:  $\approx 0.38$
- >> Die Rentabilität fehlt weitgehend im Ratingtool.
- Die Anlageintensität (Anlagevermögen/Bilanzsumme) ist nicht enthalten.



# Schlussfolgerungen

- Alle Kennzahlen können mit den Daten der Zentralen Auswertung berechnet werden.
- Die Mittelwerte für alle fünf Kennzahlen verlaufen für Verkehrsmilchbetriebe der Talregion monoton.
- Ratingtool ermöglicht einen interessanten, gut strukturierten Einblick in die Betriebe.
- Einfachheitshalber könnte nur die Kennzahl 4b verwendet werden.
- Rentabilität und Anlageintensität werden kaum abgebildet. Ergänzung(en)?
- Für eine umfassendere Einschätzung sind Analysen weiterer Betriebstypen notwendig (u.a. Mutterkuh, kombinierte Verkehrsmilch-/Veredlungsbetriebe).



**Besten Dank für Ihre  
Aufmerksamkeit**



Markus Lips, Dr.  
Leiter Forschungsgruppe Betriebswirtschaft

Agroscope  
Tänikon  
8356 Ettenhausen

Tel. 058 480 31 85  
[markus.lips@agroscope.admin.ch](mailto:markus.lips@agroscope.admin.ch)  
[www.agroscope.ch](http://www.agroscope.ch)