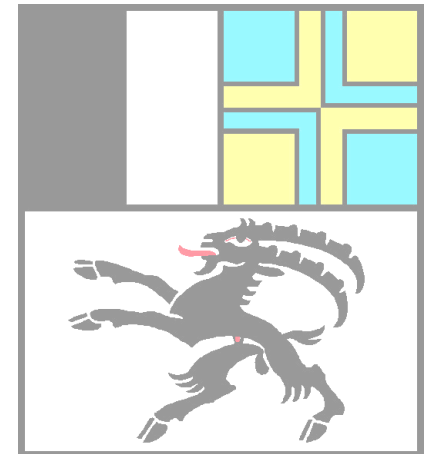




# **Projekte zur regionalen Entwicklung (PRE)**

## **Center Sursilvan d'Agricoltura (CSA)**

**Hans-Peter Caduff, Leiter Hochbau ALG, Chur  
2. Juni 2010**



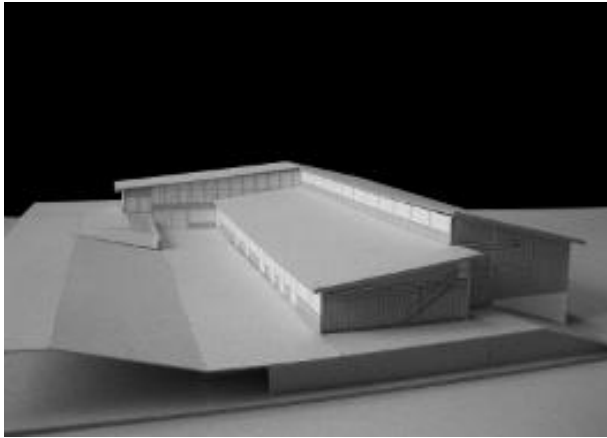


- **Geschichte**
- **Teilprojekte, Organisation**
- **Aktueller Stand**
- **Erfahrungen**

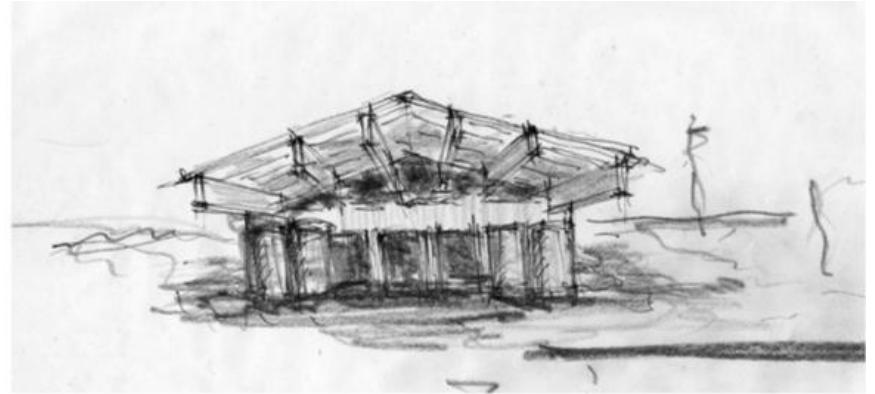
# Geschichte

- **Brand Klosterstall Ostermontag 2006**
- **Sanierungsbedarf der regionalen Milchverarbeitungsbetriebe**
- **Projektskizze April 2007**
- **Start Vorabklärungsphase Sommer 2007**
- **Abgabe Businessplan Frühjahr 2008**
- **Grundlagenetappe Herbst 2008 - Frühjahr 2009**
- **Vereinbarung September 2009**

# Teilprojekte



**Besucherstall  
Multifunktionsraum**



**Käserei**

# Teilprojekte



**Destilleria Candinas**



**Alperlebnis Crap Ner**



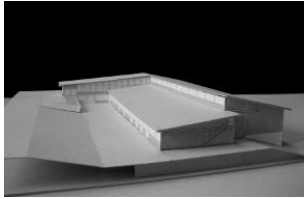
# Organisation

**Verein Center Sursilvan d'Agricoltura**

**Destilleria Candinas**

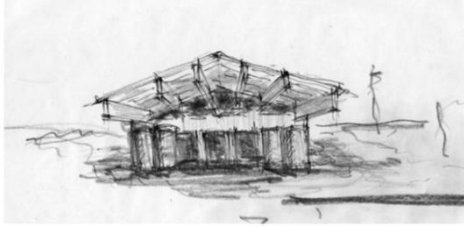
**La Sennaria Sursilvan SA**

**Amarenda Gen.**



## Aktueller Stand: Multifunktionsraum

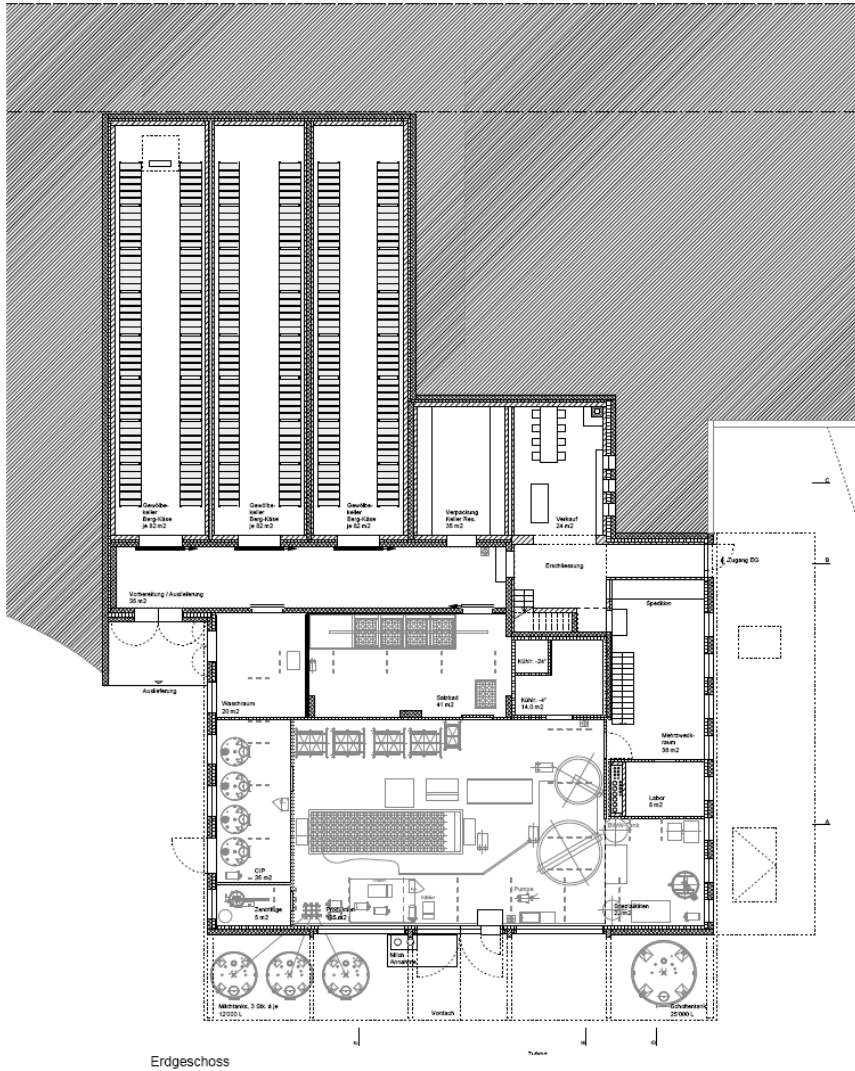
- **Eröffnung im Sommer 2009**
- **Betrieb Stall durch Pächterehepaar**
  - ☹ **Besucherteil, Arbeitsaufwand unterschätzt**
- **Betrieb Multifunktionsräume durch Verein CSA**
  - ☺ **Gute Resonanz, viele Anfragen + Vermietung (Nachtessen, Veranstaltungen, Kurse)**



## **Aktueller Stand: Sennaria**

- **Baubeginn im Frühjahr 2010**
- **Inbetriebnahme geplant Dezember 2010**
- **Betrieb durch Sennaria Surselva SA**
- **☺ Viel Sympathie, breite Unterstützung**



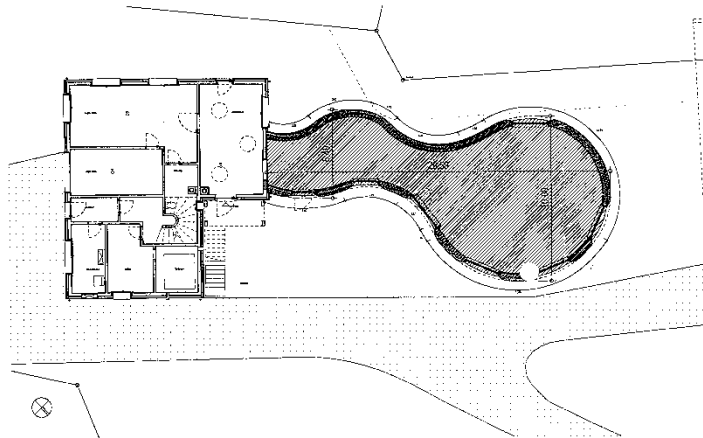


# Neubau Sennaria

**6.7 Mio.**



## Aktueller Stand: Destilleria



- **Baubeginn:**  
**April 2010**
- **Inbetriebnahme:**  
**Oktober 2010**
- **Betrieb:**  
**Familie Candinas**



## Aktueller Stand: Crap Ner

- **Baubeginn Frühjahr 2011**
- **Inbetriebnahme Sommer 2012**
- **Betrieb durch Genossenschaft Amarenda**

# Erfahrungen

## Beurteilung/Prüfung der...

- **Landwirtschaftlichen Beteiligung**  
(Angebot, Arbeitsleistung, Trägerorganisation)
- **Wertschöpfung**  
(Marktchancen)
- **Wirtschaftlichkeit**  
(Nachweis Rentabilität sowie Finanzier- und Tragbarkeit)



**Unterlagen...**

**Projektskizze**

**Vorabklärungsdossier**

**Grundlagenetappe**  
(Vorprojekt, Kostenschätzung)

**Vereinbarung Bund und Kanton**  
(Massnahmen, Controlling)