

suissemelio, Fachtagung 18. Juni 2014, Olten



Arbeitsgruppe GIS-Strukturverbesserungen Zwischenbericht 4

Daten- und Darstellungsmodell

Werner Wehrli, Strukturverbesserungen SO

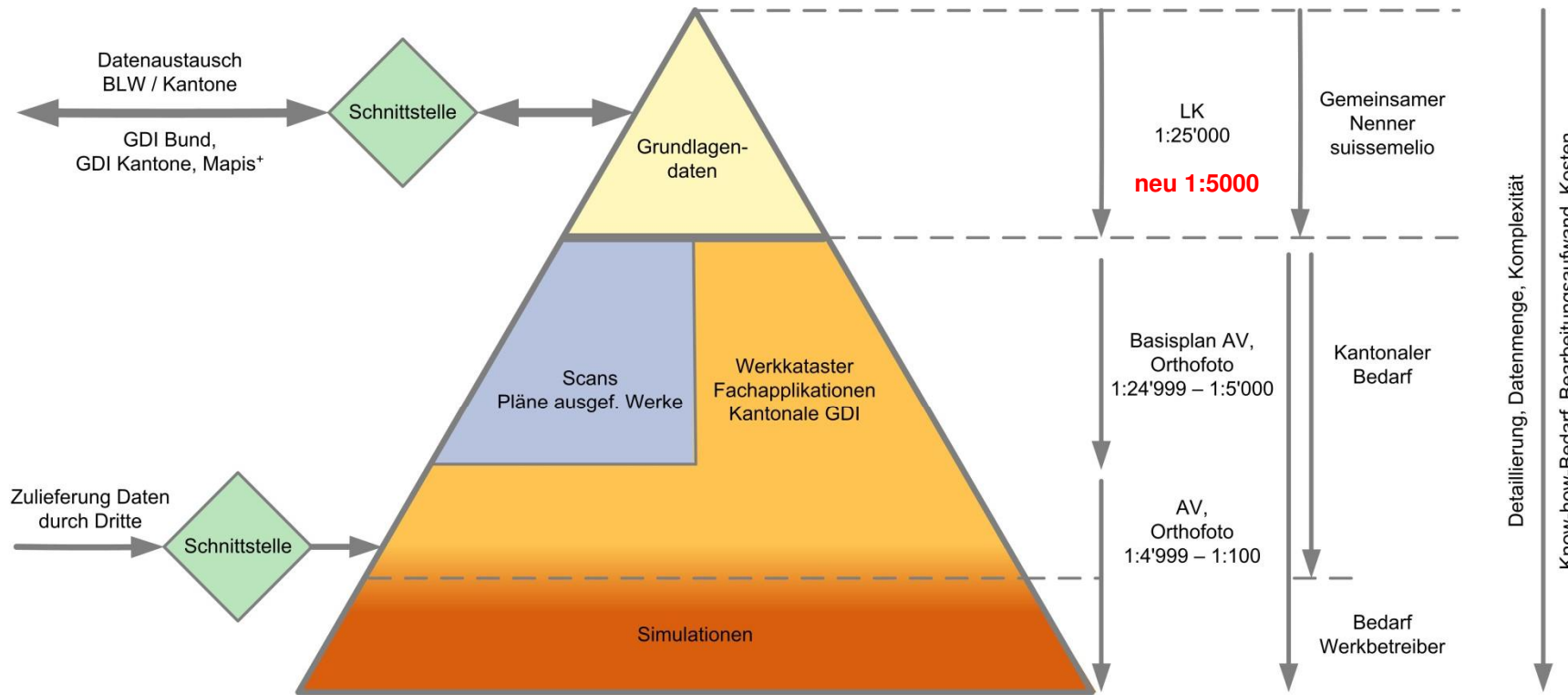
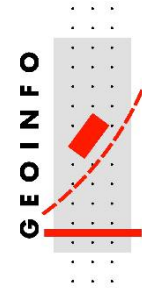
Agenda



- Konzept
- Stand Projekt GIS SV (Phase 2)
- Pilotprojekte
- Ausblicke / Grob-Fahrplan
- GIS Strukturverbesserungen / eMAPIS

Konzept

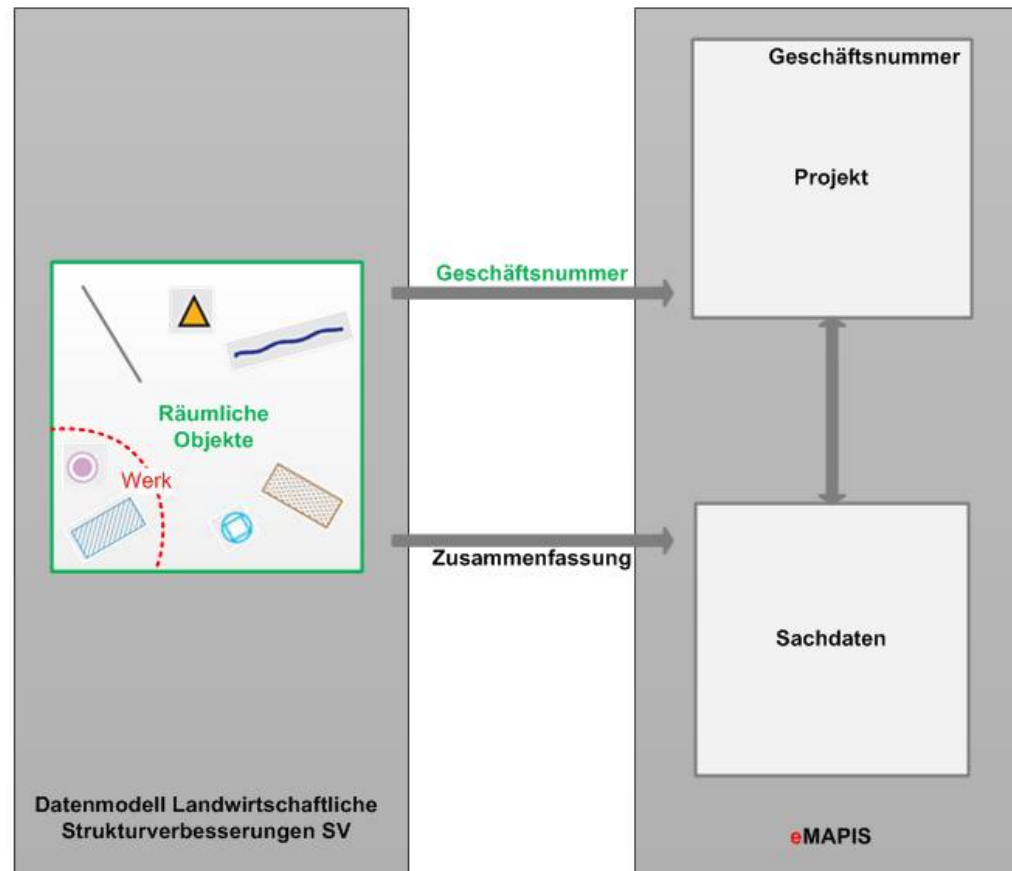
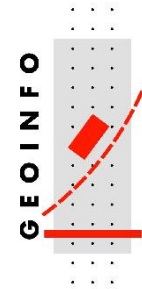
Konzept: Gemeinsamer Nenner



suisselemio AG GIS SV

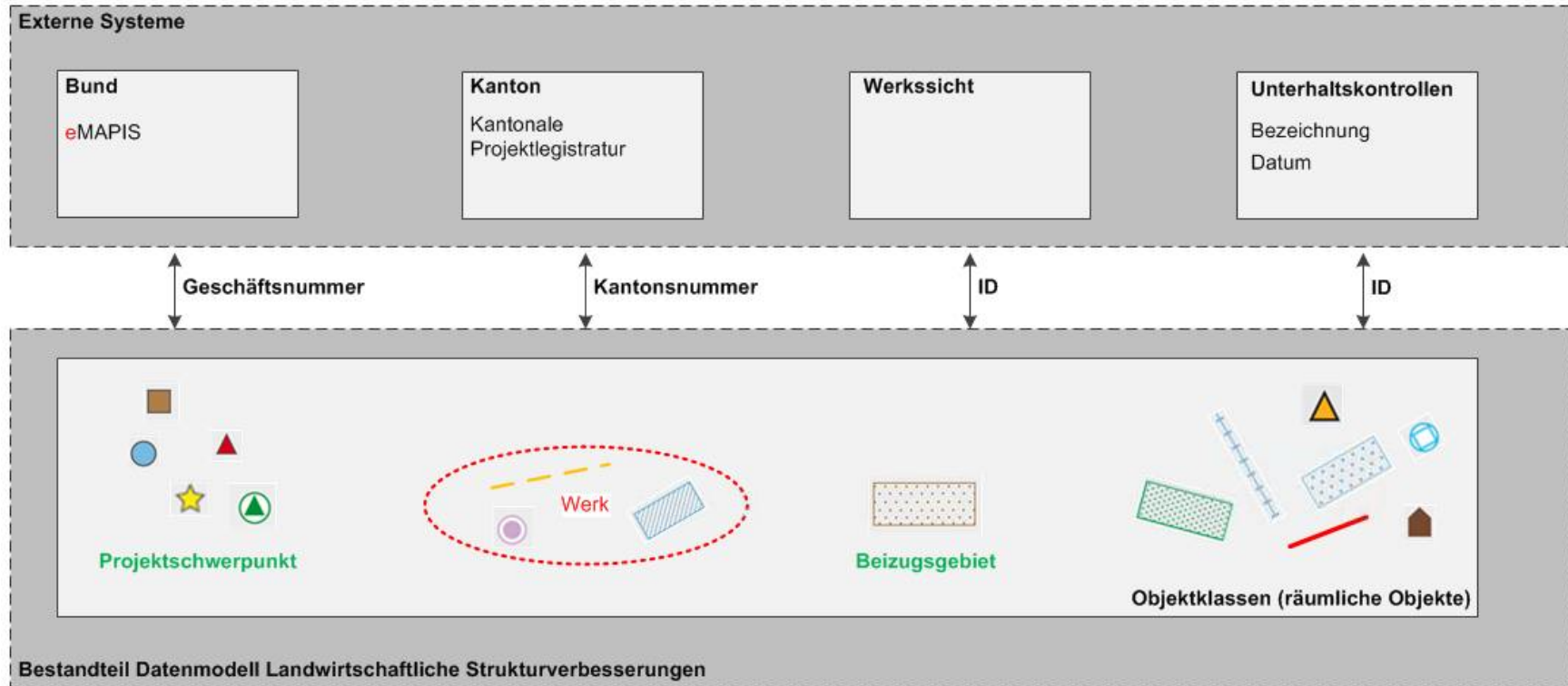
22. Februar 2011

Konzept: Architektur



seit 2013 unverändert

Konzept: Objektkatalog



seit 2013 unverändert

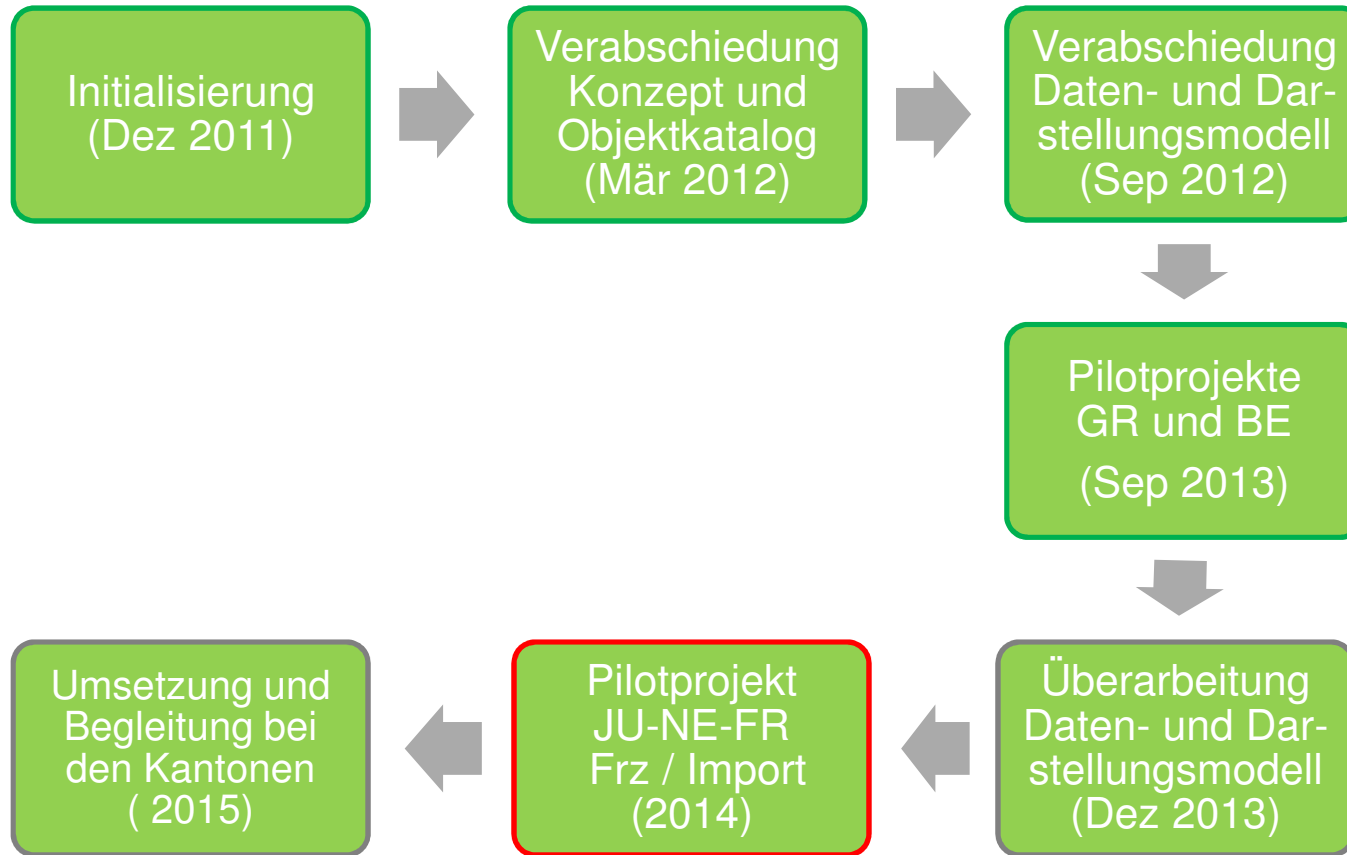
Konzept: Zielsetzungen



- Definition des Daten- und Darstellungskatalogs
- Räumliche Daten der landwirtschaftlichen Strukturverbesserungen sollen sich sowohl aus Sicht der Werke wie auch aus Sicht der Projekte betrachten und analysieren lassen.
- Ermöglichung von statistischen Auswertungen
- Optimales Zusammenspiel mit eMAPIS

Stand Projekt GIS SV (Phase 2)

Stand Phase 2



Pilotprojekte (alle mit ESRI-Produkten)

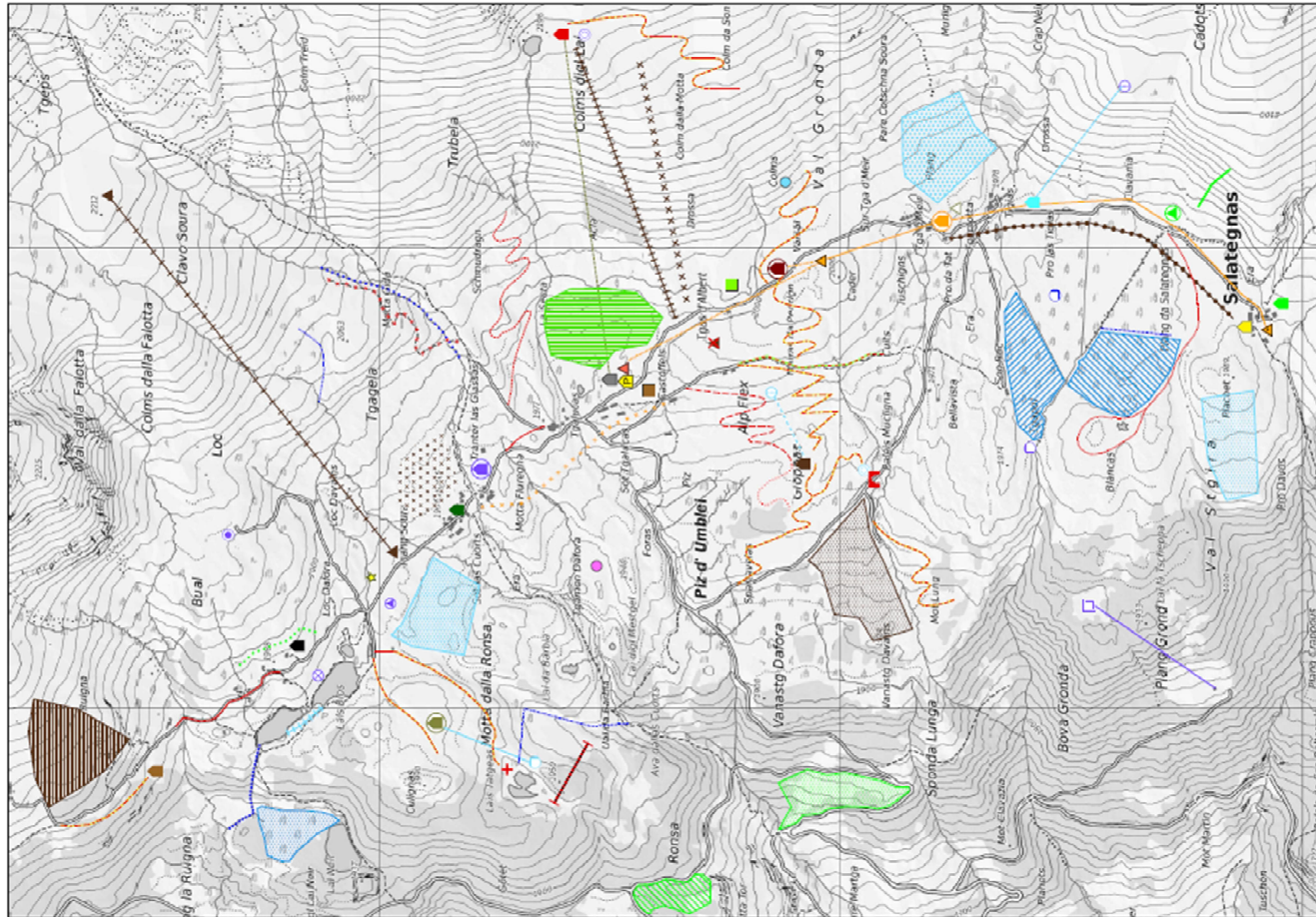
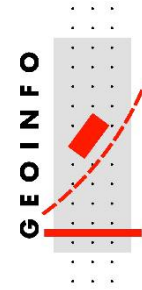
Bisherige Pilotprojekte GIS SV



GR

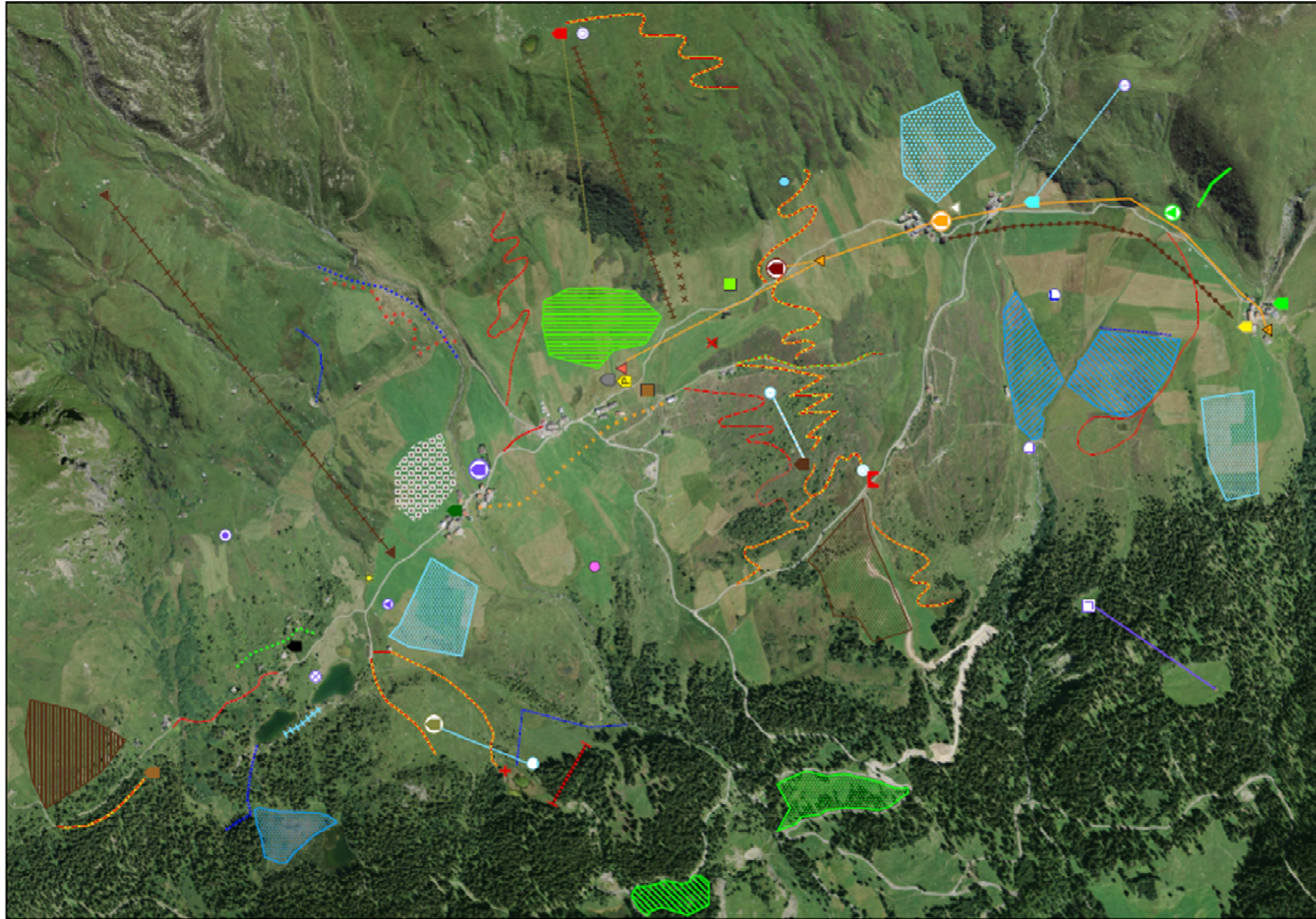
- Grundlagen (Fonts etc.)
- Signaturen testen
- Test in teilweise fiktivem, neuem Operat
- Karten und Orthofotos als Hintergrund
- Hintergrund schwarzweiss und/oder farbig
- Massstab 1:25'000, 1:5000

Pilotprojekt GR

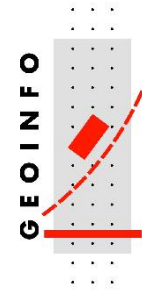


Karte

Pilotprojekt GR



Orthofoto



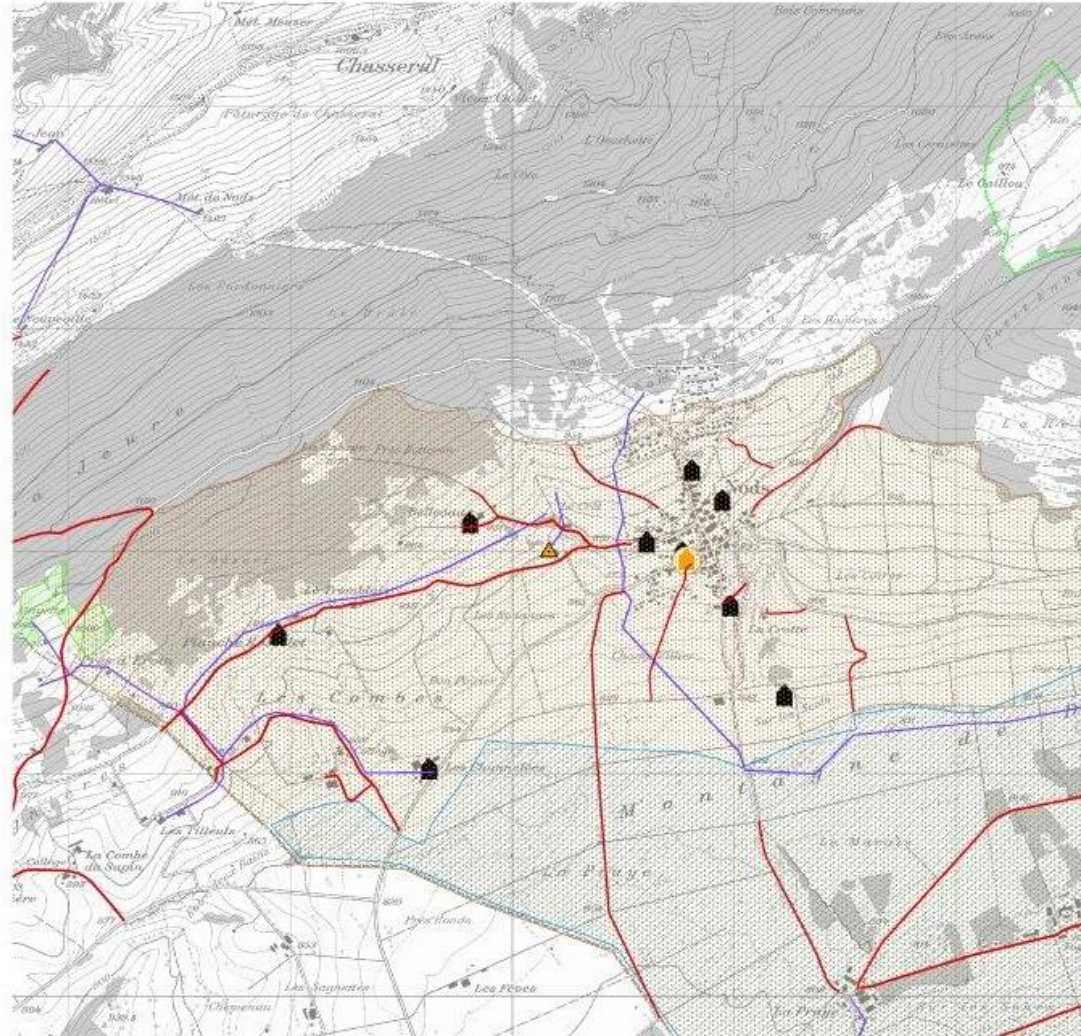
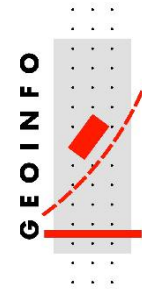
Bisherige Pilotprojekte GIS SV



BE

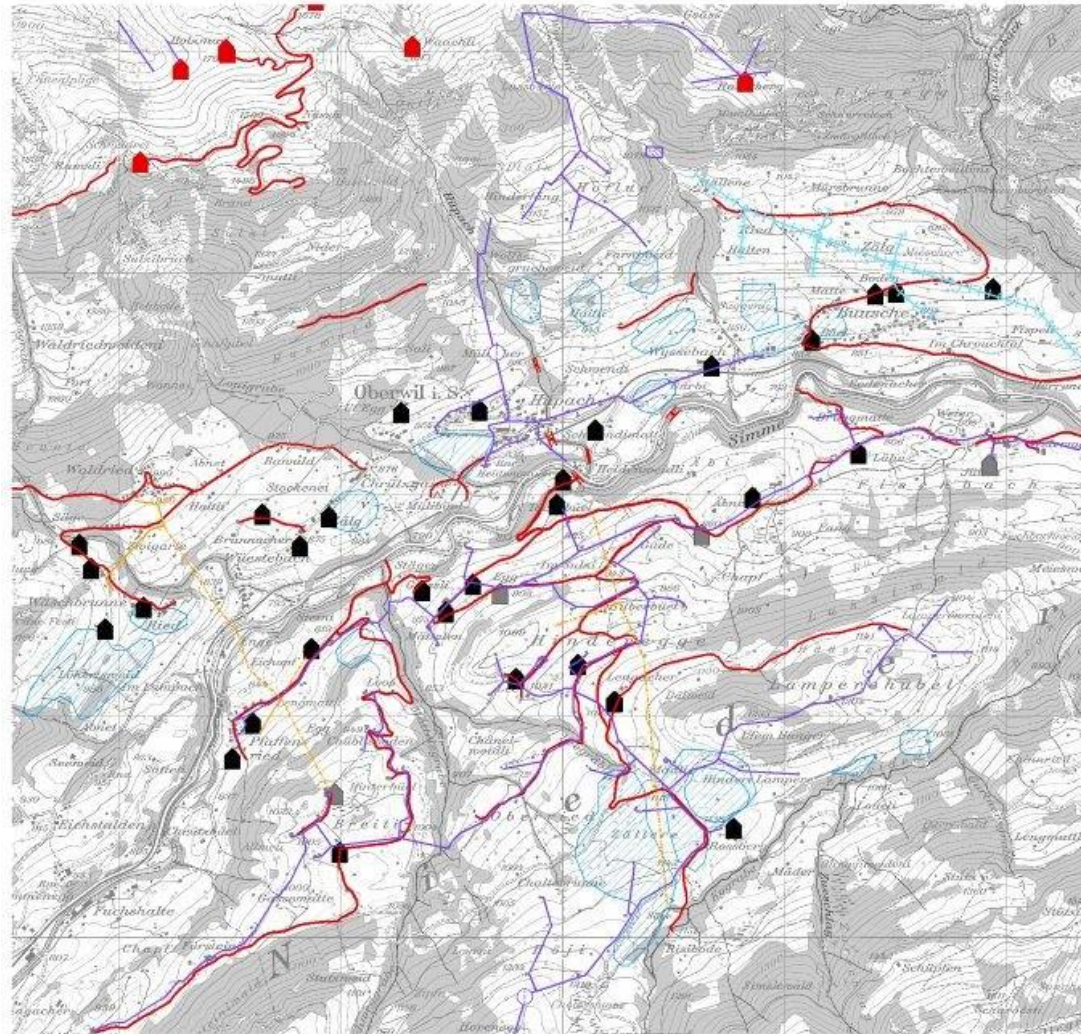
- Übernahme Grundlagen von GR
- Migration aus bisherigem kantonalem GIS
- Mehrere Unterstützungsfälle am gleichen Objekt

Pilotprojekt BE



Karte 1

Pilotprojekt BE



Karte 2

Bisherige Pilotprojekte GIS SV

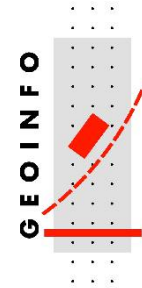
(alle mit ESRI-Produkten)



Ergebnisse

- Erfahrungsberichte
- Vereinfachungen DMM
- Zusammenwirken mit eMAPIS
- Handbuch
- Weiteres Vorgehen, z. B. Pilotprojekt JU-NE-FR

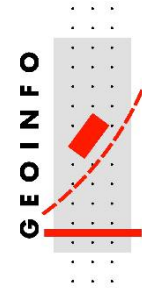
Neues Pilotprojekt JU-NE-FR



- Aufbauend auf den Pilotprojekten GR und BE
- Übernahme der angepassten Grundlagen von GR (*ESRI!*)
- Übernahme der französischen Begriffe aus eMAPIS
- Übersetzung DDM Version 1.8
- Übersetzung Interlis-Datenmodell nur wo sinnvoll (Wertelisten z. B. Bautypen, Kommentare etc.)
- Test Datenübernahme von Ingenieurbüros
- Bericht
- Bis Ende 2014

Ausblicke / Grob-Fahrplan

Ausblick AG GIS SV 1



Kurzfristig

- Auswertung Pilotprojekt JU-NE-FR
- Darstellungs- und Datenmodell DDM 2.0
- Handbuch / Erfassungsrichtlinien

Mittelfristig

- Starthilfe für Kantone
- Veröffentlichung DDM 2.0
- Abschluss Phase 2

Ausblick AG GIS SV 2



Langfristig

- Know how erhalten
- Starthilfe für spät einsteigende Kantone
- Pflege DDM und Handbuch / Erfassungsrichtlinien
- Weiterentwicklung DDM
- **Zusammenwirken kant. GIS SV mit eMAPIS sicherstellen**
- Finanzierung entsprechende Kosten

Erste Ideen

- Permanente Begleitgruppe
(Fachpersonen DDM/GIS/SV, Kantone, BLW etc.)
- Kosten (Personalkosten zu Lasten Arbeitgeber)

Ausblick suisse melio (aus Sicht der AG)



Kurzfristig

- GIS SV auf Kurs

Mittelfristig

- Abschluss Phase 2
- Entscheid betreffend Phase 3 (ja/nein)
- Falls ja: Definition und Vorbereitung Phase 3

Langfristig

- Falls ja: Umsetzung Phase 3
- **Zusammenwirken kantonale GIS SV mit eMAPIS sichern**

Ausblick Kantone



Kurzfristig

- Grundlagen von GR gratis (*ESRI, ohne Support*)
Umsetzung DDM u. Datenintegration = Sache der Kantone!
- Budgetierung Kosten für kantonales GIS-Tool SV

Mittelfristig

- Aufbau kantonales GIS SV (in Gruppen?)
- Mitarbeit in Testphase von eMAPIS (Pilotkantone GIS SV)

Langfristig

- Bei Gesuchen etc. Lieferung GIS-Daten ans BLW

Zusammenwirken kantonales GIS SV mit eMAPIS

Ausblick BLW



Aktivitäten

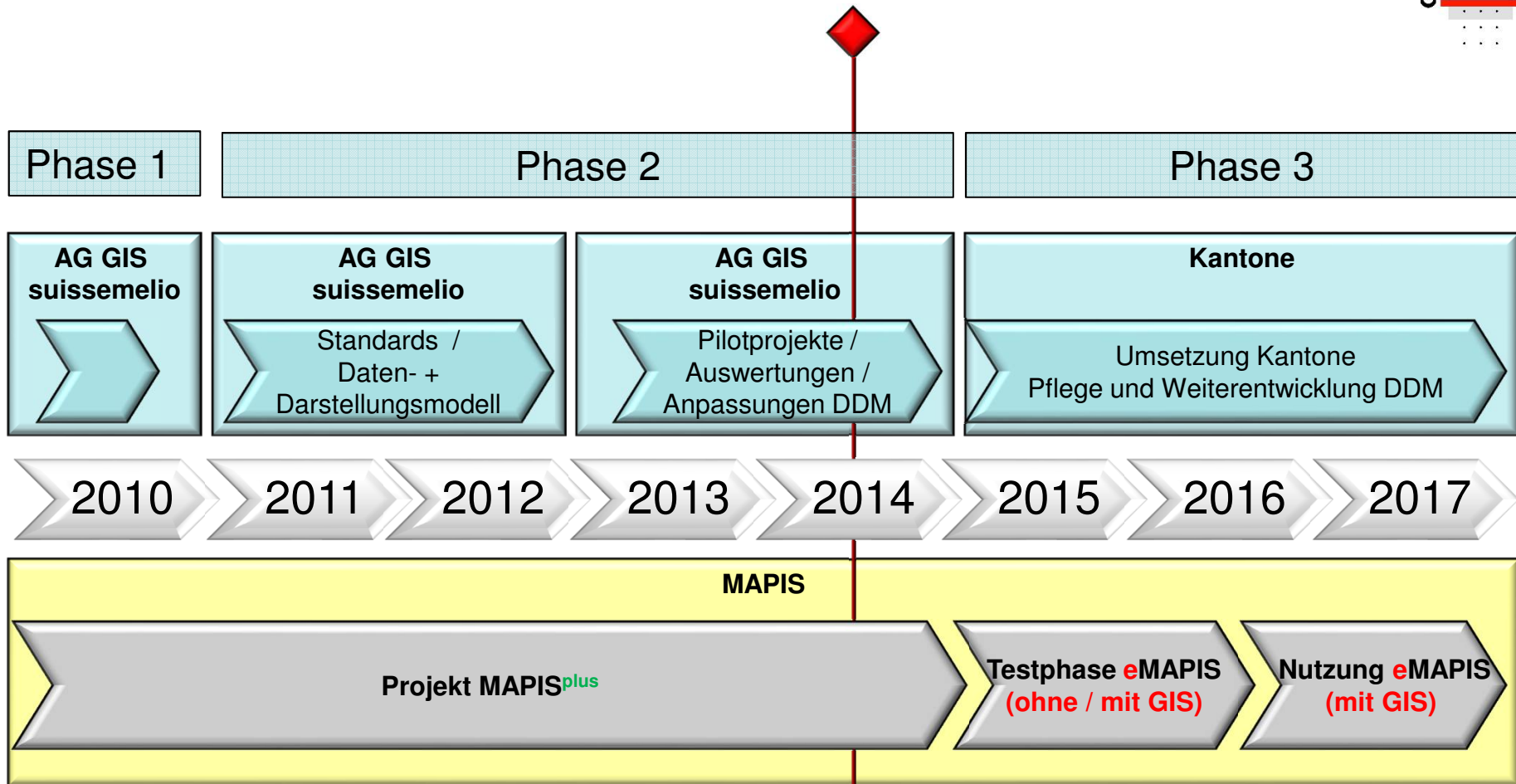
- Konzept Aggregierung GIS-Daten aus den Kantonen (steht)
- Realisierungsplanung und Realisierung mit swisstopo
- **Testphase von eMAPIS: Zusammenwirken mit GIS SV**
- Fragen zur Auswertung der Daten in eMAPIS klären

Bemerkungen

- Alle eMAPIS-User werden via eMAPIS die GIS-Daten einsehen können (Vernehmlassungen etc.)
- Keine Darstellung der GIS-Daten auf dem Bundesportal

Stand des BLW-Projektes MAPISplus > Jörg Amsler

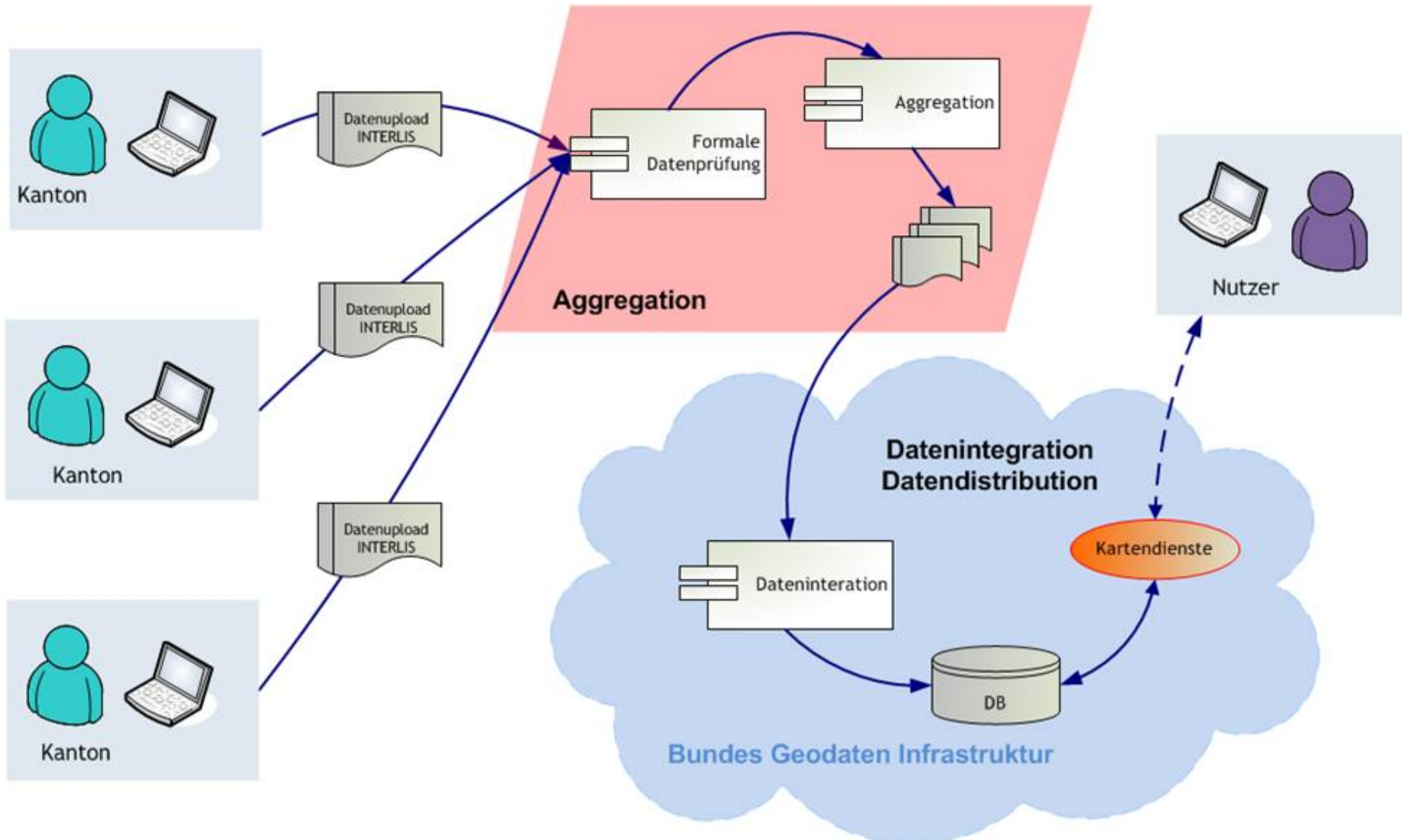
Grob-Fahrplan, Stand 2014



GIS Strukturverbesserungen / eMAPIS



Datenaggregation eMapis





Inhalt

- Beschreibung der Erfassungsgrundsätze
- Beschreibung der Erfassungsspezialitäten

Unterscheiden

- eMAPIS-Anweisungen und -Definitionen > in eMAPIS
- Erfassungsrichtlinien GIS > werden im GIS SV erarbeitet

Gegenüberstellung GIS SV / eMAPIS



GIS SV

eMAPIS

■ DDM	suissemelio	BLW
■ Pflege DDM	suissemelio? (Phase 3)	BLW
■ Software	Kanton(e)	BLW
■ Pflege Software	Kanton(e)	BLW
■ Datenherr GIS	Kanton(e)	Kanton(e)
■ Datensicherheit	Kanton(e)	BLW
■ Kantonale Erweiterungen	möglich, freiwillig Kantonsaufgaben	nicht möglich

Vielen Dank!